



Основные задачи на 2014 год

Заместитель руководителя Рособрнадзора
А.А. Музаев





ФЕДЕРАЛЬНАЯ СЛУЖБА
ПО НАДЗОРУ В СФЕРЕ
ОБРАЗОВАНИЯ И НАУКИ

Основная задача проведения ЕГЭ в 2014 году

ЕГЭ-2014



ОБЪЕКТИВНЫЙ ЕГЭ

без существенных изменений процедуры для ученика



ФЕДЕРАЛЬНАЯ СЛУЖБА
ПО НАДЗОРУ В СФЕРЕ
ОБРАЗОВАНИЯ И НАУКИ

Проблемы ЕГЭ-2013

Технологические
(КИМ в сети Интернет до начала
экзаменов, досрочники, видеосюжеты, мобил
ьные телефоны)

КИМ
(варианты ТОМ=варианты основной
волны, не по часовым поясам)

Социальные сети

Оценка губернаторов

**Нарушение
объективности
ЕГЭ**



**Рост среднего
тестового балла
на 5-6**

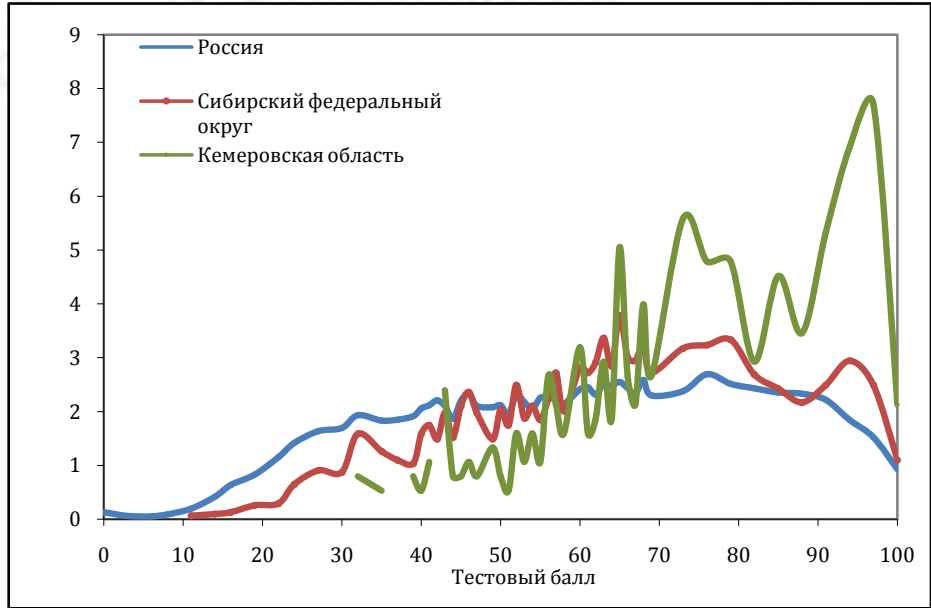


ФЕДЕРАЛЬНАЯ СЛУЖБА
ПО НАДЗОРУ В СФЕРЕ
ОБРАЗОВАНИЯ И НАУКИ

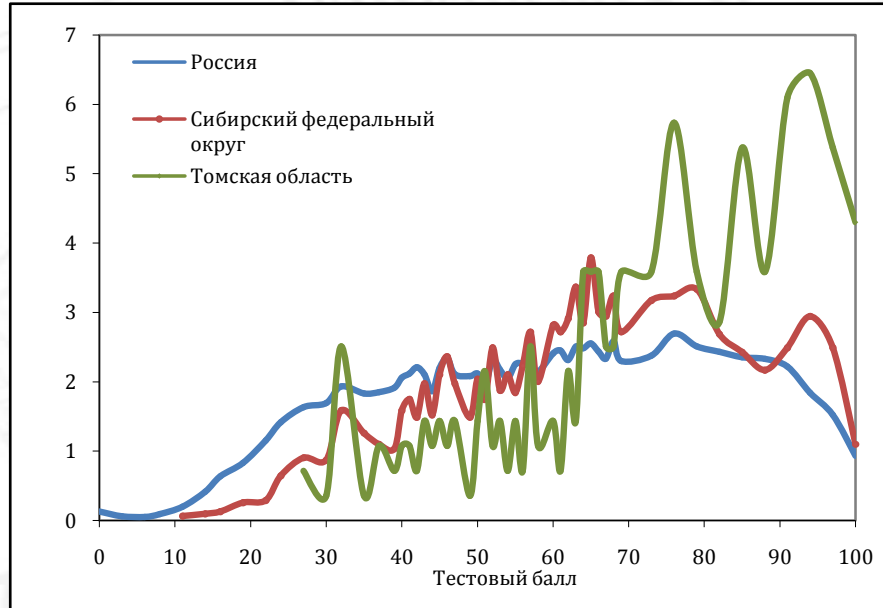
ЕГЭ-2013. Основные проблемы

Аномально высокие результаты

Кемеровская область
География



Томская область
География





ФЕДЕРАЛЬНАЯ СЛУЖБА
ПО НАДЗОРУ В СФЕРЕ
ОБРАЗОВАНИЯ И НАУКИ

Что сделано

- ✓ Детальный анализ проведения ЕГЭ в 2013 году.
- ✓ Определены источники «утечки» КИМ.
- ✓ Смена руководителей учреждений.
- ✓ Создан Ситуационный центр при Рособрнадзоре.
- ✓ Опубликован список должностных лиц-нарушителей ЕГЭ.
- ✓ Проведено обсуждение с регионами и экспертами.



**УТВЕРЖДЕН ПЛАН-ГРАФИК ПОДГОТОВКИ
К ЕГЭ 2014 г.**



ФЕДЕРАЛЬНАЯ СЛУЖБА
ПО НАДЗОРУ В СФЕРЕ
ОБРАЗОВАНИЯ И НАУКИ

Направления совершенствования ЕГЭ в 2014 г.

Нормативно-правовое

Организационное

Информационное



ФЕДЕРАЛЬНАЯ СЛУЖБА
ПО НАДЗОРУ В СФЕРЕ
ОБРАЗОВАНИЯ И НАУКИ

Нормативно-правовое

- ✓ Изменение порядка проведения ЕГЭ
(запрет на **наличие** мобильных телефонов; отмена результатов в регионе, ППЭ, аудиториях; утверждение и отзыв председателей ГЭК и др.).
- ✓ Замена показателя ЕГЭ для оценки эффективности деятельности губернаторов (согласование с Минрегионом России).
- ✓ Методические рекомендации по процедуре ЕГЭ от Рособрнанадзора.



ФЕДЕРАЛЬНАЯ СЛУЖБА
ПО НАДЗОРУ В СФЕРЕ
ОБРАЗОВАНИЯ И НАУКИ

Организационное

- ✓ Увеличение количества КИМ, по часовым поясам.
- ✓ Федеральные инспектора.
- ✓ Федеральные общественные наблюдатели.
- ✓ Сокращение количества ППЭ и их аккредитация.
- ✓ Разработка КИМ в «чистой» зоне.
- ✓ Перекрестная проверка работ.
- ✓ Печать КИМ в ППЭ, доставка КИМ за сутки до экзамена.



ФЕДЕРАЛЬНАЯ СЛУЖБА
ПО НАДЗОРУ В СФЕРЕ
ОБРАЗОВАНИЯ И НАУКИ

Информационное

- ✓ Широкая PR-кампания.
- ✓ Детальное разъяснение процедуры проведения экзамена для учеников, родителей и организаторов (социальные видеоролики, методические рекомендации).
- ✓ Привлечение гражданского общества к участию в общественном наблюдении за проведением ЕГЭ.
- ✓ Семинары, «круглые» столы.
- ✓ Подготовка экспертов, общественных наблюдателей, организаторов.



ФЕДЕРАЛЬНАЯ СЛУЖБА
ПО НАДЗОРУ В СФЕРЕ
ОБРАЗОВАНИЯ И НАУКИ

Открытие банка заданий ЕГЭ

I этап – 30 октября 2013 года.

II этап – январь 2014 года.

III этап – февраль-март 2014 года.

Полное открытие банка заданий ГИА 9 к июню 2014 года.

Формирование КИМ ГИА 9 в регионе.



ФЕДЕРАЛЬНАЯ СЛУЖБА
ПО НАДЗОРУ В СФЕРЕ
ОБРАЗОВАНИЯ И НАУКИ

ЕГЭ 2015-2020

Вопросы для обсуждения

- ✓ Нет части «А»
- ✓ Базовый и профильный уровни
- ✓ Формирование КИМ в пунктах проведения экзамена
- ✓ Введение устной части
- ✓ Неоднократная сдача ЕГЭ в течение года



БЛАГОДАРИМ ЗА ВНИМАНИЕ!

