

**Схема взаимодействия Координационного совета по лесному хозяйству и возобновляемым природным ресурсам,
Департамента по лесному хозяйству и возобновляемым природным ресурсам Исполнительного комитета
Межрегиональной ассоциации «Сибирское соглашение»**

Федеральные органы власти:

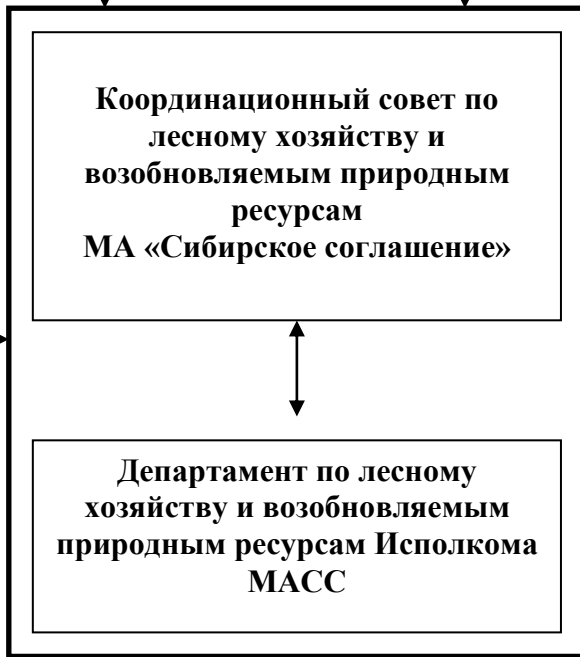
Комитеты Государственной Думы ФС РФ: Комитет ГД по аграрным вопросам (*Н.В.Панков – председатель Комитета*), по природным ресурсам, природопользованию и экологии (*В.И.Кашин – председатель Комитета*), по промышленности (*С.В.Собко – председатель Комитета*), по экономической политике, инновационному развитию и предпринимательству (*И.Н.Руденский – председатель Комитета*)

Комитет Совета Федерации ФС РФ по федеративному устройству, региональной политике, местному самоуправлению и делам Севера (*С.М.Киричук – председатель Комитета*), по экономической политике (*Ю.В.Неёлов – председатель Комитета*), по аграрно-продовольственной политике и природопользованию (*Г.А.Горбунов – председатель Комитета*)

Правительство Российской Федерации: Минприроды (*С.Е.Донской - Министр*), Минсельхоз (*Н.В.Федоров - Министр*), Росрыболовство (*И.В.Шестаков - Руководитель*), Минэкономразвития (*А.В.Улюкаев - Министр*), Минрегион (*И.Н.Слюняев - Министр*), Минпромторг (*Д.В.Мантуров - Министр*)

Аппарат полномочного представителя Президента РФ в Сибирском федеральном округе

Высшие органы исполнительной и законодательной власти субъектов РФ – членов МАСС



Бизнес-сообщество:

Предприятия лесопромышленного комплекса, предприятия и организации заготовки и переработки возобновляемых природных ресурсов, производства оборудования для лесопромышленного комплекса и для заготовки и переработки возобновляемых природных ресурсов

Отраслевые союзы и ассоциации:

Союз лесопромышленников и лесоэкспортёров России, Ассоциация лесного комплекса Сибири, Национальный союз заготовителей и переработчиков дикоросов, МООПС «Сибирь без границ», «ОПОРА РОССИИ», Общероссийская общественная организация «Деловая Россия», торгово-промышленные палаты, Общероссийская ассоциация общественных объединений охотников и рыболовов "Ассоциация Росохотрыболовсоюз"

Наука и высшая школа:

Институт биологии и биофизики Томского национального государственного университета, Институт леса СО РАН, Институт экономики и организации промышленного производства СО РАН, Томский госуниверситет, Братский госуниверситет и другие вузы

Координационные советы МАСС:

