

**Развитие малых форм**  
**сельскохозяйственного**  
**производства и кооперации в**  
**Алтайском крае**

Докладчик: председатель СССПК «Колос» и  
СССПК «Восход»  
Махнаков Олег Николаевич

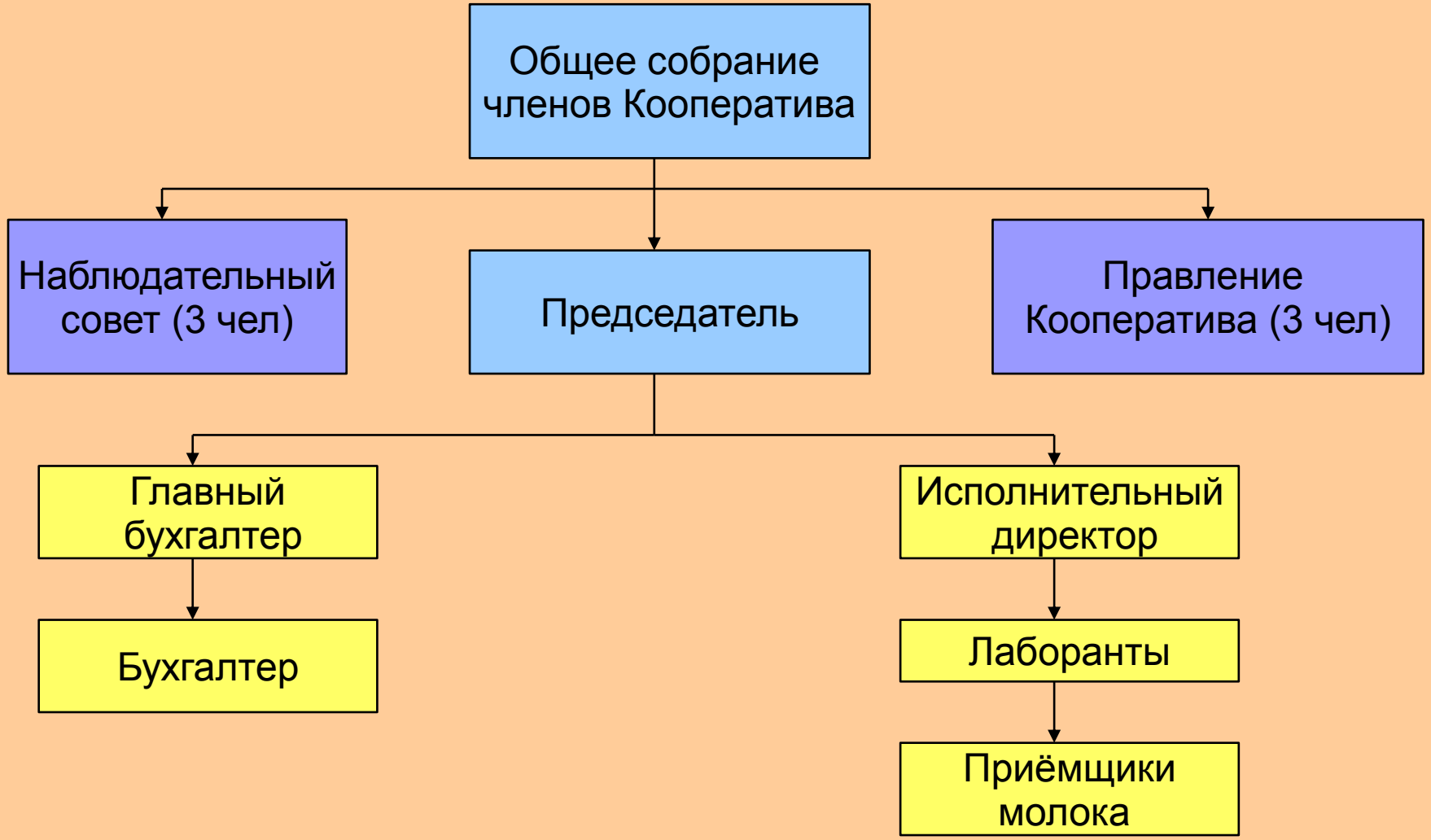
---

---

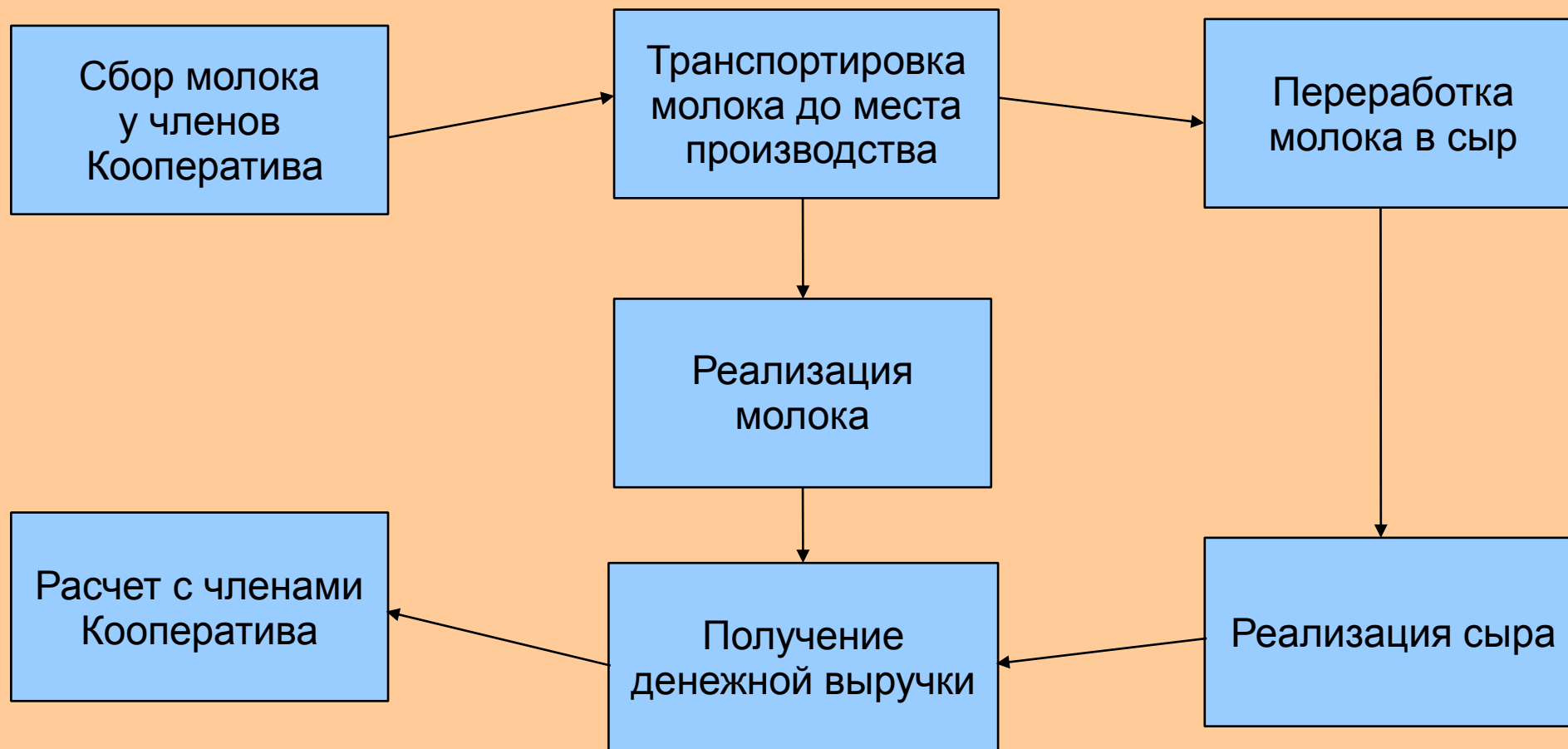
В 2008 году основан СССПК «Колос». В настоящий момент в состав Кооператива входит 146 членов, один из них является перерабатывающим предприятием. Основным направлением деятельности Кооперативов является сбор молока от участников Кооператива, а также его дальнейшая транспортировка и переработка с целью производства различных видов сыров. Основную деятельность Кооператив ведет в Тальменском районе Алтайского края и объединяет 12 сел, количество сдатчиков молока достигает 291 личное подсобное хозяйство. В связи с успешным опытом работы Кооператива в 2014 году создан СССПК «Восход», аналогичная деятельность которого охватывает 11 сел Топчихинского района и объединяет на текущий день 129 сдатчиков молока.



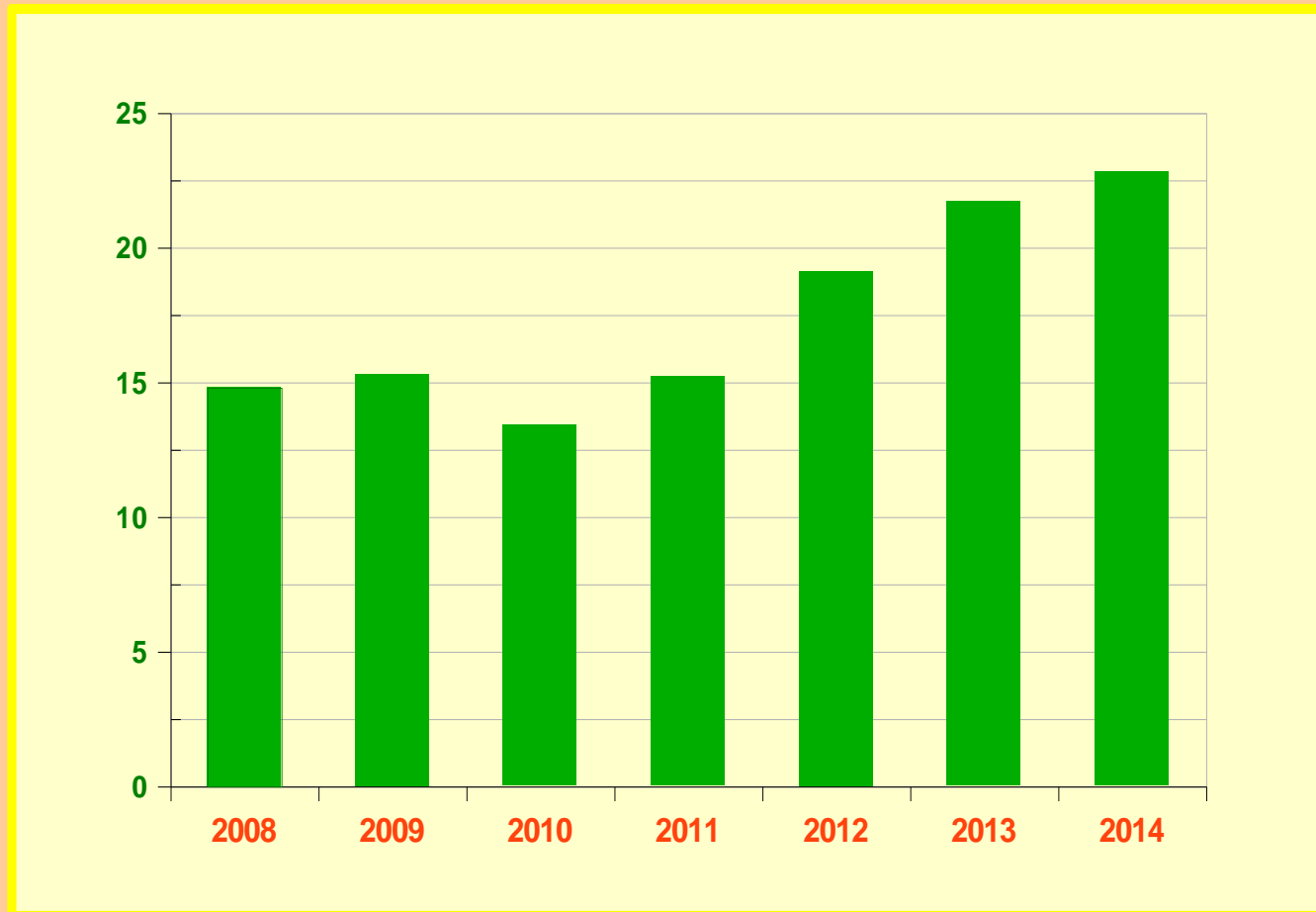
# Структура Кооператива



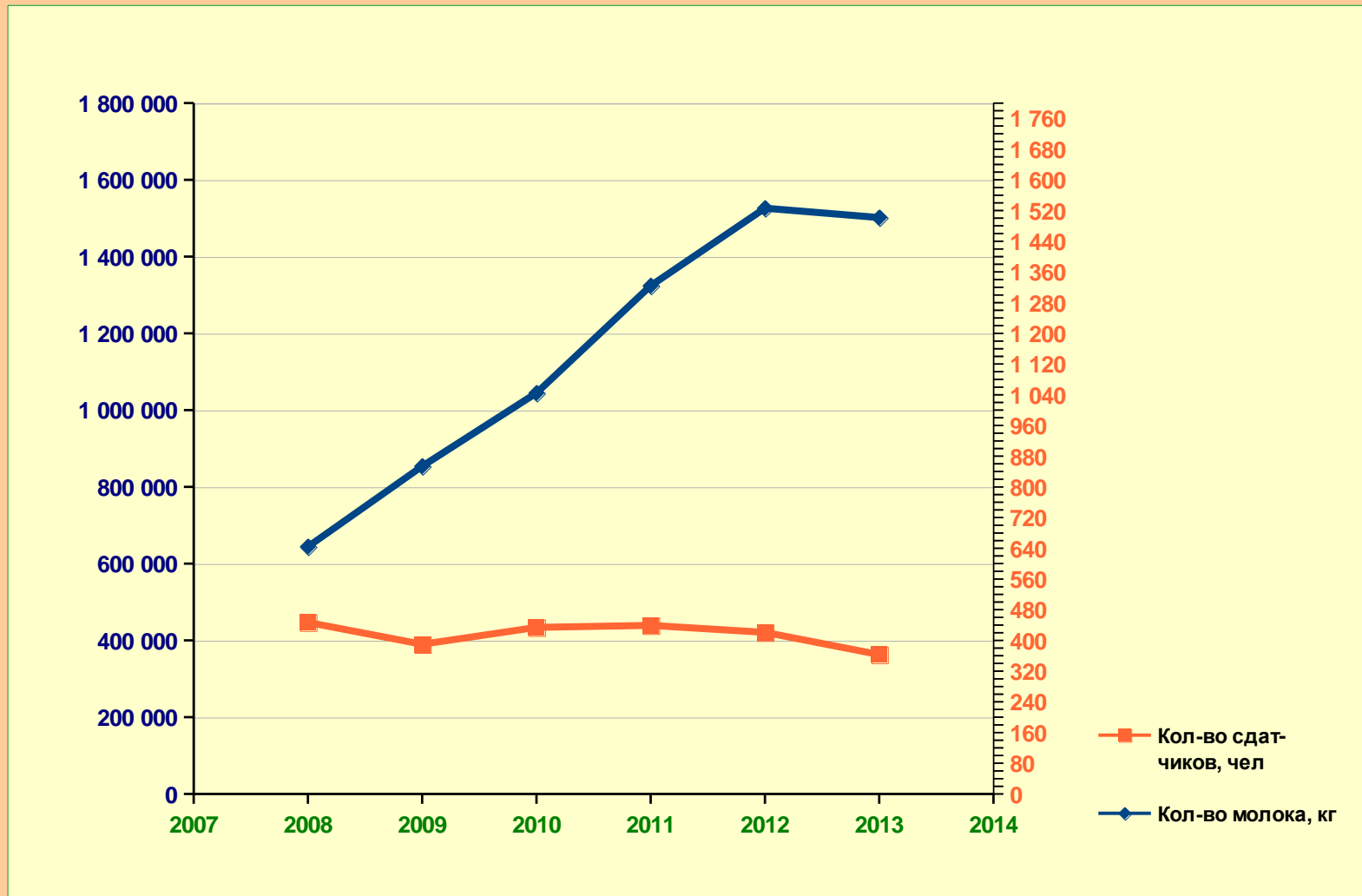
# Принцип осуществления деятельности



## Динамика среднедневного количества молока (кг), поставляемого одним сдатчиком СССПК «Колос»



## Динамика полученного молока и изменение количества сдатчиков в СССПК «Колос»



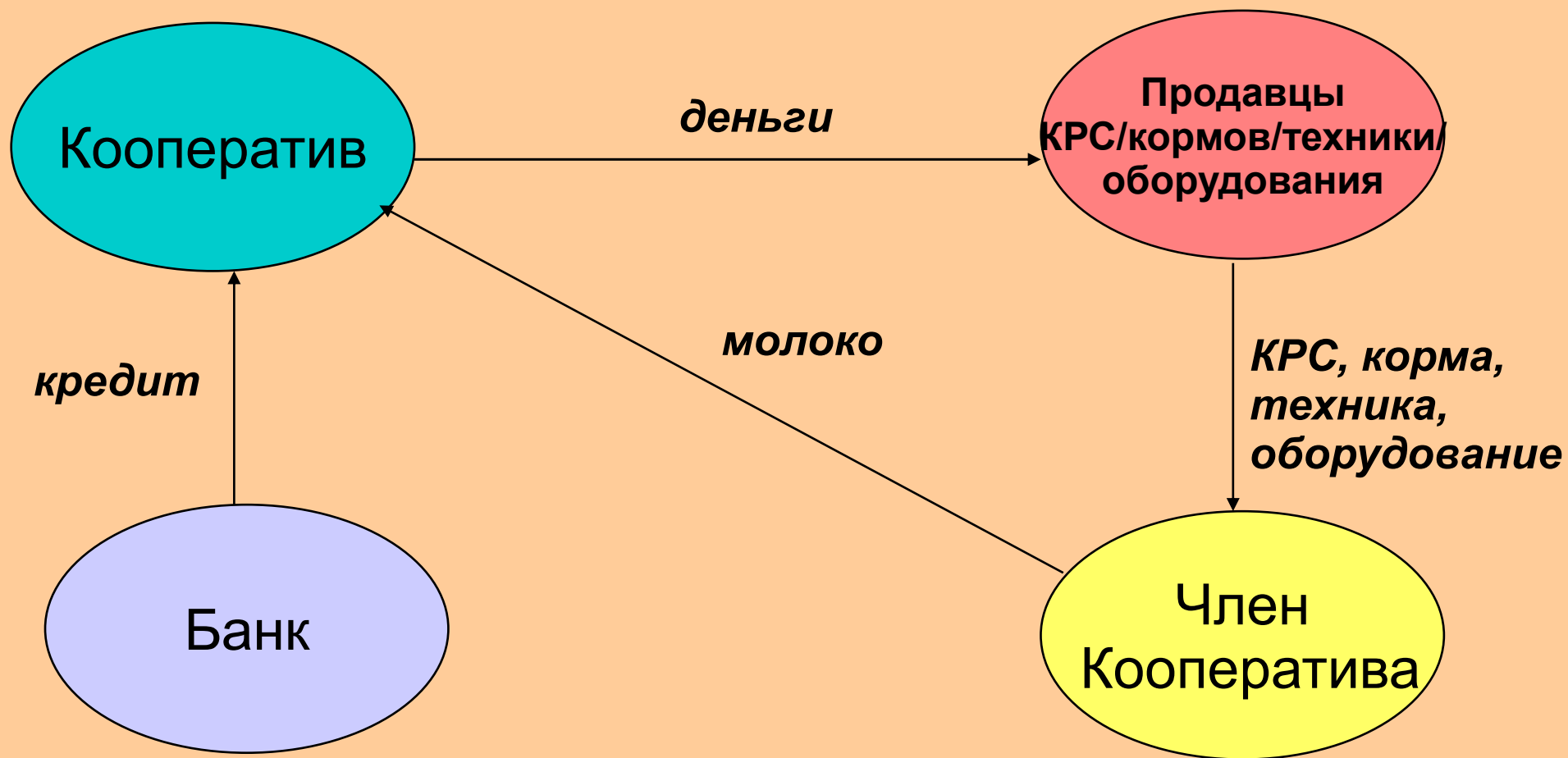
**ВОСХОД**

СНАБЖЕНЧЕСКО-СБЫТОВОЙ СЕЛЬСКОХОЗЯЙСТВЕННЫЙ  
ПОТРЕБИТЕЛЬСКИЙ КООПЕРАТИВ

## **Кооператив и его члены**

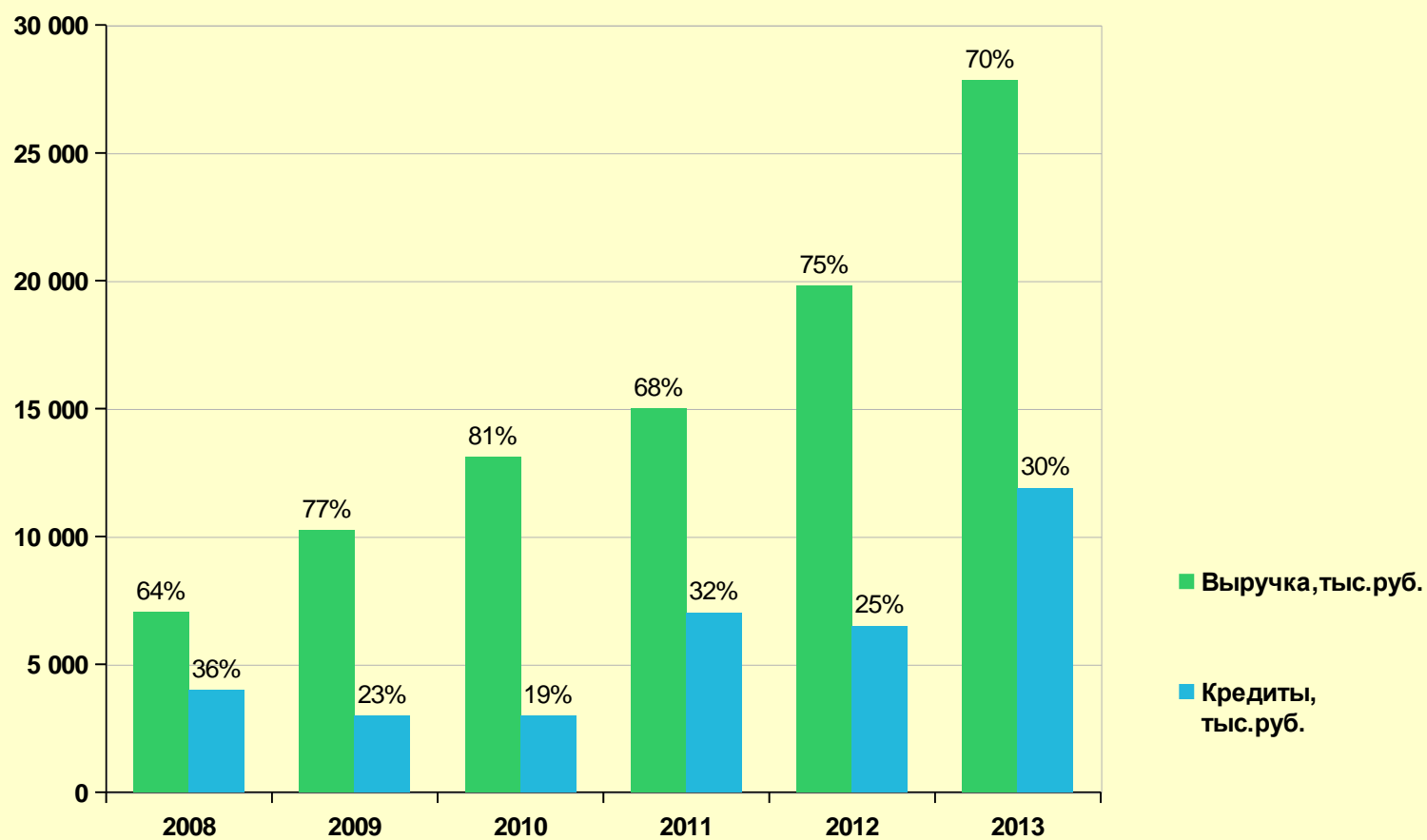
- 1. Кооператив вносит вклад в культурную деятельность села — проводит праздники с награждением самых активных сдаччиков молока.**
- 2. Для членов Кооператива открыты пункты осеменения КРС.**
- 3. Обеспечение Кооперативом своих членов кормами на постоянной основе.**
- 4. Организация централизованного бухгалтерского учета для ИП глав КФХ.**
- 5. Информирование членов Кооператива об оказываемой государством поддержке в области сельского хозяйства.**
- 6. Помощь в подготовке документации и разработке бизнес-плана для заявителей на государственные гранты.**

## 7. Централизованная помощь в приобретении КРС, сельскохозяйственной техники, холодильного и доильного оборудования в счет сдаваемого молока:





## Доля собственных и кредитных средств в финансовой деятельности СССПК «Колос»



## Поддержка государства за период работы СССПК «Колос»

| Год  | Субсидирование процентной ставки по кредитам: 95% (с 2013г. 2/3) от ставки рефинансирования - федеральное, 5% (с 2013г. 1/3) от ставки рефинансирования - краевое, тыс.руб. | Субсидирование части затрат на приобретение спец.техники и оборудования - до 80%, тыс.руб. | Субсидирование части затрат на проведение ежегодных ревизионных проверок - до 50%, тыс.руб. | Итого, тыс.руб. |
|------|---|--|---|-----------------|
| 2008 | -   | -  | -   | -               |
| 2009 | 657,5   | 1 179,7  |   | 1 837,2         |
| 2010 | 512,2   |  |   | 512,2           |
| 2011 | 165,1   | 1 429,7  |   | 1 594,8         |
| 2012 | 1 156,1   | 2 900,0  | 15,0  | 4 071,1         |
| 2013 | 244,4   |  |   | 244,4           |
| 2014 | 545,7   |  |   | 545,7           |

## Проблемы развития кооперации

1. Единственная поддержка государства -  
субсидирование процентной ставки по кредитам

2. Кредитование: существует единственный банк  
кредитующий кооперативы - РСХБ, трудности с  
залоговым обеспечением, недоверие банка  
поручительству АГФ



**КОЛОС**

снабженческо-сбытовой сельскохозяйственный  
потребительский кооператив

**СПАСИБО ЗА ВНИМАНИЕ!**



**ВОСХОД**

СНАБЖЕНЧЕСКО-СБЫТОВОЙ СЕЛЬСКОХОЗЯЙСТВЕННЫЙ  
ПОТРЕБИТЕЛЬСКИЙ КООПЕРАТИВ