



Координационный совет
по экономической политике, финансам и
инвестициям Межрегиональной ассоциации
«Сибирское соглашение»,

29 августа 2013 г., г.Иркутск

**О направлениях развития государственно-
частного партнерства в Республике Бурятия**

Министр экономики Республики Бурятия

ДУМНОВА ТАТЬЯНА ГАВРИЛОВНА

РАЗВИТИЕ ГОСУДАРСТВЕННО-ЧАСТНОГО ПАРТНЕРСТВА В РЕСПУБЛИКЕ БУРЯТИЯ

НОРМАТИВНО-
ПРАВОВАЯ
БАЗА

Закон Республики Бурятия от 16.03.2012 № 2625-IV «О государственно-частном партнерстве в Республике Бурятия»
Концепция развития государственно-частного партнерства в Республике Бурятия на 2011-2015 годы (постановление Правительства Республики Бурятия от 31.08.2011 № 466)
Закон Республики Бурятия от 14.03.2007 № 2073-III «О зонах экономического благоприятствования в Республике Бурятия»

ФИНАНСОВЫЕ
МЕХАНИЗМЫ

Создание Инвестиционного фонда Республики Бурятия» (Закон Республики Бурятия от 05.07.2013 № 3474-IV)
Создание Корпорации развития Республики Бурятия (постановление Правительства Республики Бурятия от 25.06.2013 № 327)
Взаимодействие с международными и российскими финансовыми институтами развития : ГК «Внешэкономбанк», ОАО «Фонд развития Дальнего Востока и Байкальского региона», ОАО «Федеральный центр проектного финансирования, Российский фонд прямых инвестиций, Всемирный банк и др.

ОРГАНИЗАЦИ-
ОННЫЕ МЕРЫ

Создание Фонда регионального развития Республики Бурятия (постановление Правительства Республики Бурятия от 11.04.2012 № 202)
Соглашение о сотрудничестве и взаимодействии между Правительством Республики Бурятия и Некоммерческим партнерством «Центр развития государственно-частного партнерства» от 13.03.2012 № 010-000015
Проведение семинаров, круглых столов, совещаний в сфере ГЧП

РЕАЛИЗАЦИЯ ПРОЕКТОВ НА УСЛОВИЯХ ГЧП, ПОДГОТОВКА СХЕМ РЕАЛИЗАЦИИ
ПРОЕКТОВ ГЧП

МЕХАНИЗМ ФУНКЦИОНИРОВАНИЯ РЕГИОНАЛЬНОГО ИНВЕСТИЦИОННОГО ФОНДА



СХЕМА СТРУКТУРИРОВАНИЯ ПРОЕКТА ГОСУДАРСТВЕННО-ЧАСТНОГО ПАРТНЕРСТВА «СОЗДАНИЕ ОАО «КОРПОРАЦИЯ РАЗВИТИЯ РЕСПУБЛИКЕ БУРЯТИЯ»



ОТРАБОТКА ПРОЕКТОВ С ФОНДОМ РАЗВИТИЯ ДАЛЬНЕГО ВОСТОКА И БАЙКАЛЬСКОГО РЕГИОНА

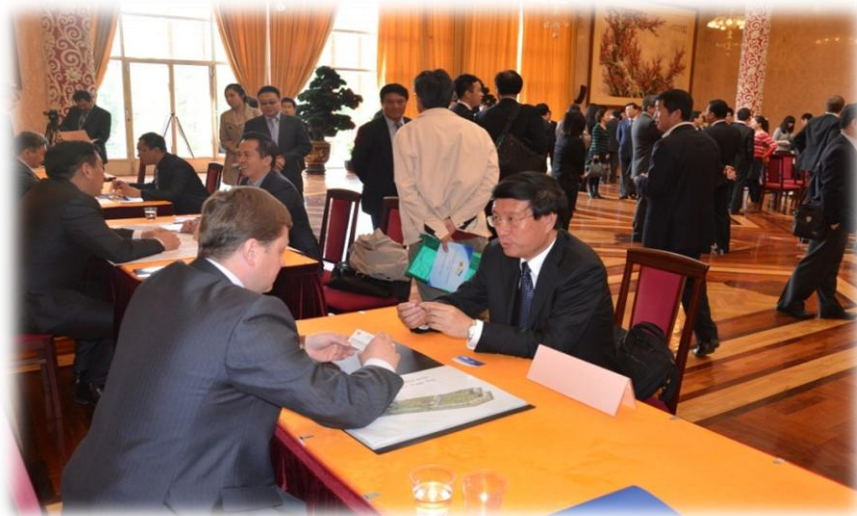
Сфере реализации проекта	Инвестиционные проекты, млрд. руб.		
	стоимостью не менее 2 млрд. рублей	стоимостью не менее 500 млн. рублей	Стоимостью менее 500 млн. рублей
Горнодобывающая промышленность	194,2	6,0	0,9
Комплексная жилищная застройка	75,7		
Лесопромышленный комплекс	2,7	1,3	
Промышленность	16,5		
Агропромышленный комплекс	9,9	9,7	
Транспорт	29,0	0,1	0,5
Энергетика	22,9	0,8	
Туризм	47,7	4,4	
Социальные проекты		0,9	
Итого:	398,6	23,2	1,4
ВСЕГО			423,2



Фонд регионального развития Республики Бурятия

СПЕЦИАЛИЗИРОВАННАЯ ОРГАНИЗАЦИЯ ПО ПРИВЛЕЧЕНИЮ ИНВЕСТИЦИЙ

- работа с инвесторами в режиме «одного окна»
- формирование инвестиционных площадок
- взаимодействие с инвестиционными и финансовыми институтами
- маркетинговые исследования
- подготовка ГЧП-проектов,
- генерация, презентация и сопровождение инвестиционных проектов



В 2012 году проектными управляющими подготовлено 41 инвестиционное предложение для проработки с потенциальными инвесторами (в том числе 14 - в минерально-сырьевом комплексе, 10 – в агропромышленном, 9 – в сфере туризма и рекреации, 4 – в транспортно-логистическом, 4 - в промышленности и жилищном строительстве). Фондом взято на сопровождение 10 инвестиционных проектов на сумму 44 млрд.руб., в 2013 году планируется взять еще 6 проектов. На 1 рубль бюджетных средств, предоставленных на ведение уставной деятельности, Фондом привлечено 9 рублей частных инвестиций

ОСОБАЯ ЭКОНОМИЧЕСКАЯ ЗОНА ТУРИСТСКО- РЕКРЕАЦИОННОГО ТИПА «БАЙКАЛЬСКАЯ ГАВАНЬ»

Бухта Безымянная



Курорт для
семейного
отдыха

Площадь 382 га

Горячинск

семейный
SPA-курорт со
специальными
сооружениями
для детей



Площадь 456,3 га

Турка

Центр делового
туризма и «морские
ворота»
«Байкальской
гавани»



Площадь 100,73 га

Пески

Лечебно-
оздоровительный
курорт



Площадь 333,5 га

Гора Бычья

всесезонный горный
курорт с гостиницами 3*-
4*, коттеджами-шале 4*,
спортивными и
развлекательными
центрами и другой
туристской
инфраструктурой

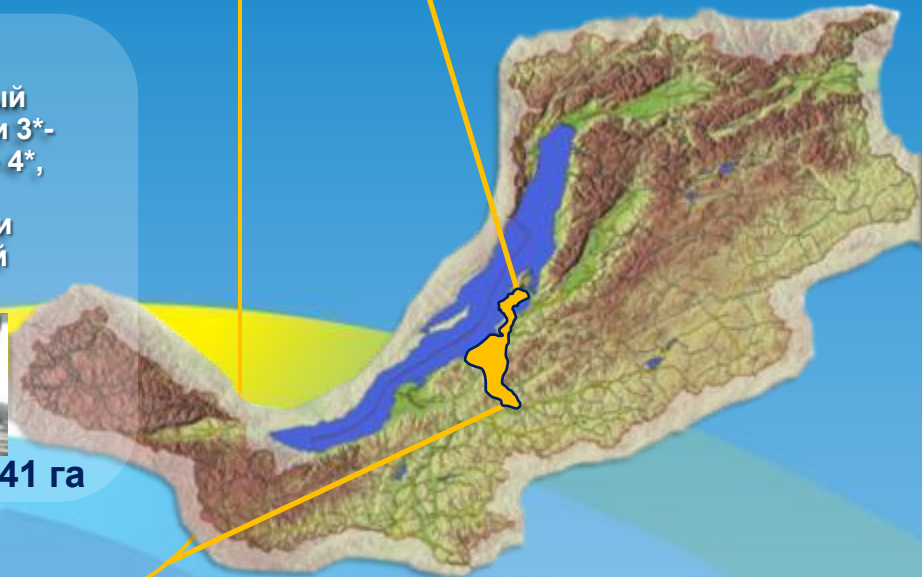


Площадь 2341 га

Цель:

Формирование центра
международного туризма на
востоке России

Общая площадь ОЭЗ
ТРТ Байкальская
гавань - **3613** га



ЗОНЫ ЭКОНОМИЧЕСКОГО БЛАГОПРИЯТСТВА

промышленно-производственного типа

туристско-рекреационного типа

Тункинская долина
Нилова пустынь



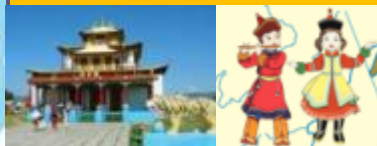
Северо-Байкальский район



Северный Байкал (2 ЗЭБ)



Ацагатская долина



Подлеморье



Улан-Удэ



Гусиноозерск



Улан-Удэ



Кяхта



Заиграевский район



ПРОМЫШЛЕННЫЙ ПАРК (г.Улан-Удэ)



Площадь помещений:

- производственные - 25684,9 кв.м.
- административно-бытовые – 2765,8 кв.м.
- офисные - 3463 кв.м.
- складские – 1672,7 кв.м.

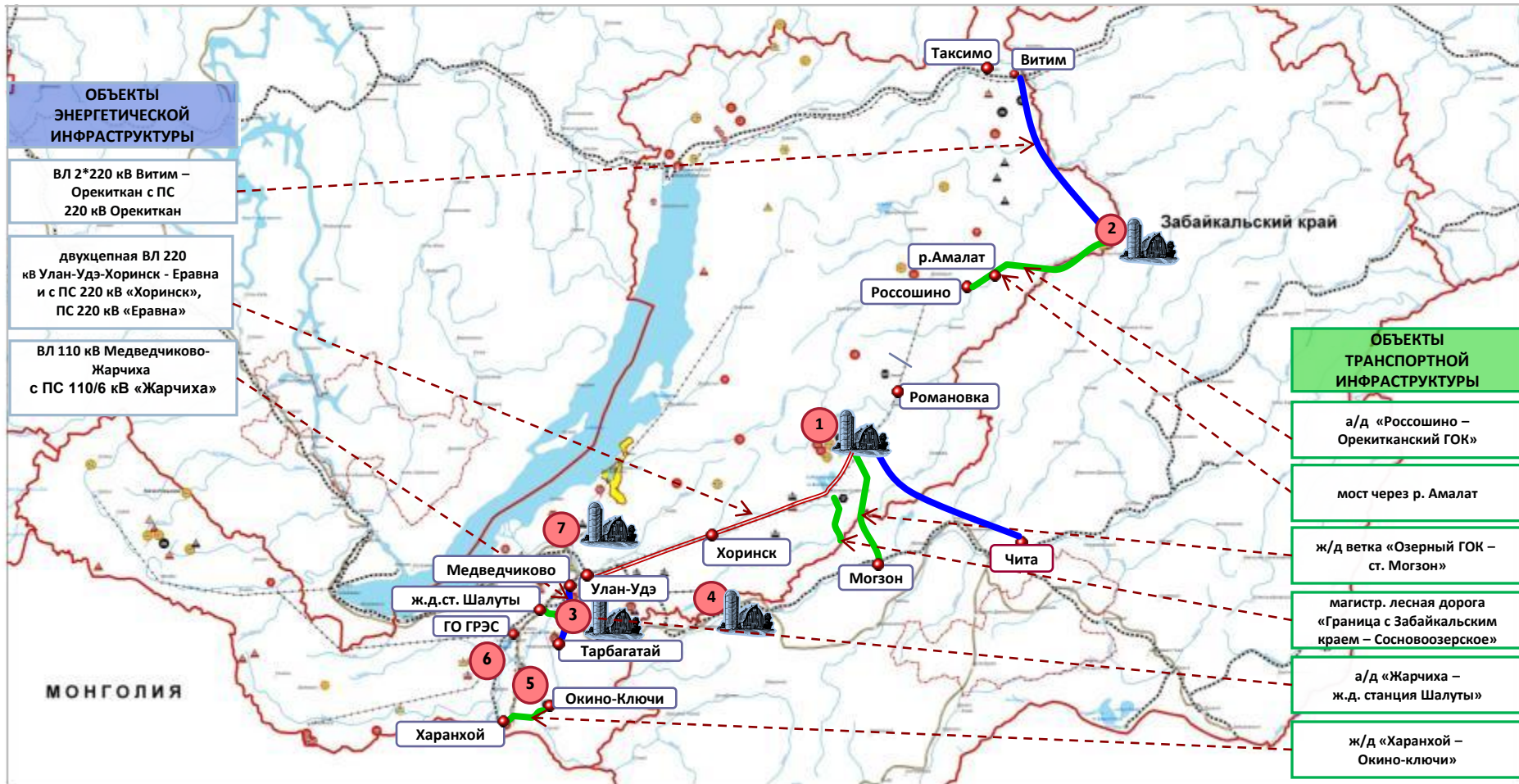
Финансирование в 2012-2013 гг.:

- федеральный бюджет - 526,3 млн.руб. (1 и 2 пусковой комплекс)
- республиканский бюджет - 138,3 млн.руб.

Частные инвестиции - 708,7 млн. руб.

ИНВЕСТИЦИОННЫЙ ПРОЕКТ «КОМПЛЕКСНОЕ РАЗВИТИЕ ЗАБАЙКАЛЬЯ»

- | | | | | | | | |
|---|-------------------|---|------------------|---|--|---|---|
| 1 | Озерный ГОК | 3 | Жарчихинский ГОК | 5 | Освоение Окино-Ключевского месторождения | 7 | Реконструкция Ильинского дерево-обрабатывающего комбината |
| 2 | Ореkitканский ГОК | 4 | Ермаковский ГОК | 6 | Реконструкция Гусиноозерской ГРЭС | | |



ОБЩИЙ ОБЪЕМ ИНВЕСТИЦИЙ – 146, 2 МЛРД. РУБ., ИЗ НИХ: ОБЪЕМ ЧАСТНЫХ ИНВЕСТИЦИЙ – 93,5 МЛРД. РУБ, ОБЪЕМ БЮДЖЕТНЫХ ИНВЕСТИЦИЙ - 52,7 МЛРД. РУБ.

ИНВЕСТИЦИОННЫЕ ПЛОЩАДКИ НА ТЕРРИТОРИИ РЕСПУБЛИКИ БУРЯТИЯ

№	Наименование площадки	Месторасположение	Га
1.	<u>ОТКОРМОЧНЫЙ КОМПЛЕКС НА 3000 ГОЛ. КРС В СП «ОЕРСКОЕ»</u>	Джидинский район, МО СП "Оёрское"	13005
2.	<u>ОТКОРМОЧНЫЙ КОМПЛЕКС НА 3000 ГОЛ. КРС В СП «НИЖНЕТОРЕЙСКОЕ»</u>	Джидинский район, МО СП "Нижнеторейское"	13005
3.	<u>ОТКОРМОЧНЫЙ КОМПЛЕКС НА 800 ГОЛ. КРС В СП «ИЧЕТУЙСКОЕ»</u>	Джидинский район, МО СП "Ичетуйское"	1605
4.	<u>СТРОИТЕЛЬСТВО КОМБИКОРМОВОГО ЗАВОДА</u>	Джидинский район, МО СП "Дырестуйское"	1503
5.	<u>ЖИВОТНОВОДЧЕСКИЙ КОМПЛЕКС ПО ОТКОРМУ И РАЗВЕДЕНИЮ МЯСНОЙ ПОРОДЫ КРС НА 2000 ГОЛОВ</u>	Мухоршибирский район, СП "Подлопатинское", местность "Усть-Алташа"	1367
6.	<u>ОРГАНИЗАЦИЯ ОТКОРМОЧНОЙ ПЛОЩАДКИ НА 750 ГОЛОВ КРС</u>	Мухоршибирский район, СП "Цолгинское", местность "Тугнуй"	1700
7.	<u>СТРОИТЕЛЬСТВО БРОЙЛЕРНОЙ ПТИЦЕФАБРИКИ</u>	Иволгинский район, с. Оронгой	560
8.	<u>ДЛЯ СТРОИТЕЛЬСТВА ОБЪЕКТОВ ТУРИСТСКОЙ ИНФРАСТРУКТУРЫ</u>	Кабанский район, в границах ТРК «Подлеморье»	2,9628
9.	<u>ДЛЯ СТРОИТЕЛЬСТВА ОБЪЕКТОВ ТУРИСТСКОЙ ИНФРАСТРУКТУРЫ</u>	Кабанский район, в границах ТРК «Подлеморье»	1,6277
10.	<u>ДЛЯ СТРОИТЕЛЬСТВА ОБЪЕКТОВ ТУРИСТСКОЙ ИНФРАСТРУКТУРЫ</u>	Кабанский район, в границах ТРК «Подлеморье»	2,3408
11.	<u>ДЛЯ СТРОИТЕЛЬСТВА ОБЪЕКТОВ ТУРИСТСКОЙ ИНФРАСТРУКТУРЫ</u>	Кабанский район, в границах ТРК «Подлеморье»	2,3128
12.	<u>ДЛЯ СТРОИТЕЛЬСТВА ТОРГОВО-РАЗВЛЕКАТЕЛЬНОГО КОМПЛЕКСА</u>	Кяхтинский район, в границах АТК «Кяхта»	1,33
13.	<u>ДЛЯ СТРОИТЕЛЬСТВА ТАМОЖЕННОГО ЛОГИСТИЧЕСКОГО ТЕРМИНАЛА</u>	Кяхтинский район, в границах АТК «Кяхта»	19,9
14.	<u>ДЛЯ СТРОИТЕЛЬСТВА ОБСЛУЖИВАЮЩЕЙ ИНФРАСТРУКТУРЫ ТАМОЖЕННО-ЛОГИСТИЧЕСКОГО ТЕРМИНАЛА</u>	Кяхтинский район, в границах АТК «Кяхта»	12
15.	<u>СОЗДАНИЯ ОБЪЕКТОВ ПРОМЫШЛЕННОГО НАЗНАЧЕНИЯ И ТОРГОВЛИ</u>	Улан-Удэ, п. Сокол	36,8
16.	<u>СОЗДАНИЯ ОБЪЕКТОВ ПРОМЫШЛЕННОГО НАЗНАЧЕНИЯ И ТОРГОВЛИ</u>	Улан-Удэ, п. Исток	50,2
17.	<u>СТРОИТЕЛЬСТВО МОЛОЧНО-ТОВАРНОЙ ФЕРМЫ НА 1000 ГОЛОВ</u>	Кижингинский район, с. Загустай	2500





Координационный совет
по экономической политике, финансам и
инвестициям Межрегиональной ассоциации
«Сибирское соглашение»,

29 августа 2013 г., г.Иркутск

СПАСИБО ЗА ВНИМАНИЕ!

Министр экономики Республики Бурятия

ДУМНОВА ТАТЬЯНА ГАВРИЛОВНА