

МЕЖРЕГИОНАЛЬНАЯ АССОЦИАЦИЯ СИБИРСКОЕ СОГЛАШЕНИЕ



КРАСНОЯРСКИЙ КРАЙ



ОПЫТ ФОРМИРОВАНИЯ И РЕАЛИЗАЦИИ РЕГИОНАЛЬНЫХ ПРОГРАММ ПОВЫШЕНИЯ ИНВЕСТИЦИОННОЙ ПРИВЛЕКАТЕЛЬНОСТИ

Иркутск, 29.08.2013

Докладчик: министр инвестиций и инноваций Красноярского края, Рухуллаева О.В.

Показатели инвестиционной активности края в 2012 году

- **Инвестиции в основной капитал: 376 млрд. рублей**
 - 6 место в России
 - 1 место в СФОрост –115 % в Российской Федерации – 106%
- **Объем инвестиций на душу населения – 1 место в СФО**
 - **132,3 тыс.** рублей – Красноярский край
 - **87,8 тыс.** рублей среднероссийский показатель
- **Иностранные инвестиции, млн. долларов США: 996,7 за первое полугодие 2013 года:**
 - 177 – 2012 год;
 - 1 276,72 млн. – 2011год.
- **Валовый региональный продукт края: ~ 1,2 трлн. руб.** (более чем десятикратны рост за 10 лет)

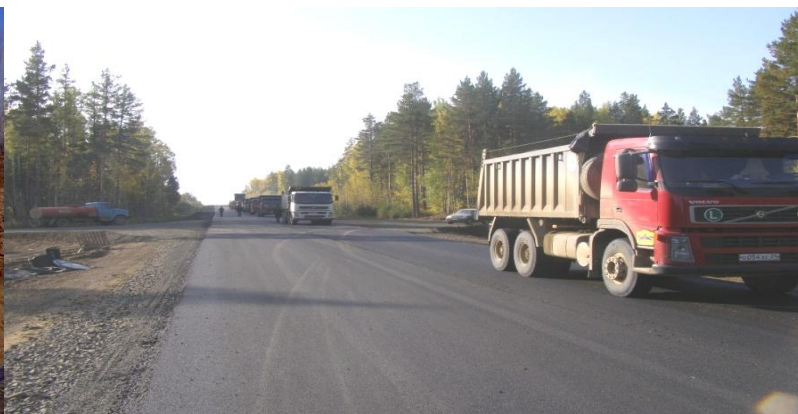
Комплексное развитие Нижнего Приангарья (объекты инфраструктуры)



Схема выдачи мощности
Богучанской ГЭС
Стоимость
26,4 млрд. рублей



Железнодорожная линия Карабула-
Ярки в Богучанском районе
Стоимость 6,478 млрд. рублей



Автодорога Канск-Абан- Богучаны – Кодаинск
Стоимость 3,1 млрд. рублей

Территория реализации:
Богучанский и Кежемский
районы Красноярского края

**Отраслевая
принадлежность:**

Комплексный характер

Цель:

создание необходимой
инфраструктуры для
развития
промышленности
региона и объектов
промышленности для
освоения природно-
ресурсного потенциала
Нижнего Приангарья.



Мостовой переход через р. Ангара
Стоимость 5,3 млрд. рублей

**Механизмы
господдержки:**

ГЧП, Ассигнования
Инвестиционного фонда
РФ.

Текущий статус

проекта: *В стадии
реализации: высокая
степень готовности.*

- Богучанская ГЭС: 3 000 МВт /год;
- БоАЗ: 600 тыс. т алюминия /год (2015), 1 пк – 147 тыс. т/год;
- БЛПК: производство пиломатериалов, клееного бруса, шпона 437 тыс. куб. м / год;
- ЖД линия Карабула-Ярки – 43,88 км;
- Автодорога Канск–Абан–Богучаны–Кодаинск– 141,1 км,
- Мостовой переход через р. Ангара – 1,6 км.
- Объекты схемы выдачи мощности Богучанской ГЭС» 500 кВ (СВМ)

АНГАРО-ЕНИСЕЙСКИЙ КЛАСТЕР

72 млрд. руб.

БЮДЖЕТНЫЕ ИНВЕСТИЦИИ

Транспортная
инфраструктура
39,8 млрд. руб.



Электросетевая
инфраструктура
15,8 млрд. руб.



Водохранилище
ГЭС
16,4 млрд. руб.



**288
млрд.
руб.**

216 млрд. руб.

ИНВЕСТИЦИИ ЧАСТНОГО БИЗНЕСА



Горнорудная промышленность
110,3 млрд. руб.



Лесная промышленность
1,4 млрд. руб.



Металлургия
19,2 млрд. руб.

Электроэнергетика
85,1 млрд. руб.

ПРЯМЫЕ ЭФФЕКТЫ КОМПЛЕКСНОГО ПРОЕКТА

- Возврат бюджетных инвестиций **за 12 лет**;
- Увеличение налоговых поступлений в бюджеты всех уровней за 12 лет на **211,2 млрд. руб.** (в федеральный бюджет – **122,6 млрд. руб.**, в краевой и местные бюджеты – **88,6 млрд. руб.**)
- Вклад проекта **в прирост ВВП**
 - ✓ Российской Федерации ~ **1,5%**,
 - ✓ Красноярского края (ВРП) ~ **54%**

Портовая особая экономическая зона Красноярский международный авиатранспортный узел (ХАБ)

Эффект от реализации:

Общий пассажиропоток – до 3,5 млн. пасс./год

Общий грузопоток – до 500 тыс. тонн/год

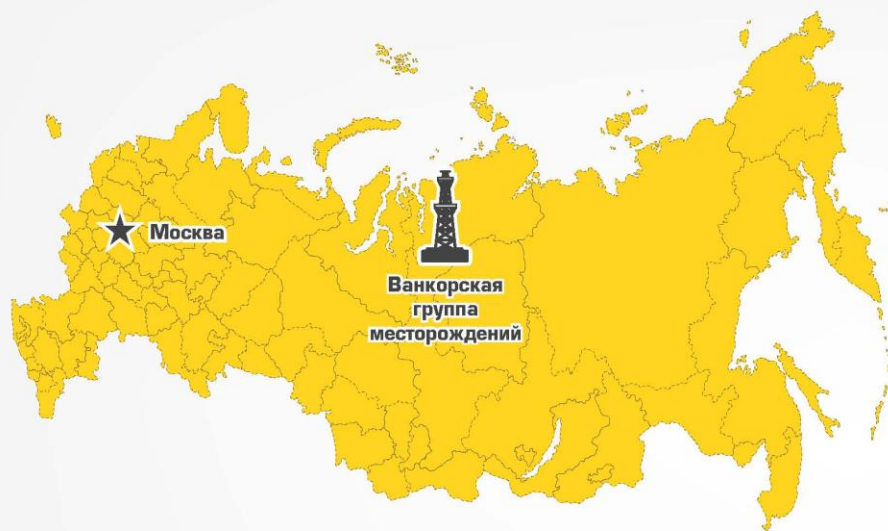


**Проект по строительству
железнодорожной линии
Элегест – Кызыл – Курагино**

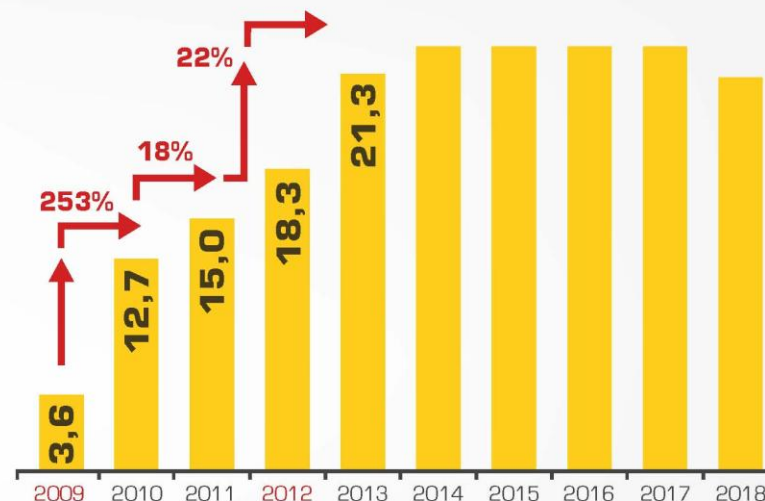


**Транспортно-
логистическое обеспечение
Элегестского
угледобывающего комплекса
мощностью
12 млн. тонн в год**

Освоение Ванкорского нефтегазового месторождения



Динамика добычи нефти, млн тонн



Начальные извлекаемые запасы (на 01.01.2013):

499 млн тонн нефти и конденсата,
175 млрд куб. м газа (природный + растворенный).

Суточная добыча (на 01.03.2013):

58 тыс. тонн нефти и конденсата

2012 год:

Добыто 18,311 млн тонн нефти.
16 апреля – начало технологической обкатки оборудования 1-го ПК ЦПС;
Открытие Ичемминского нефтяного месторождения (запасы 6 млн тонн);
ГРП в пределах 13 ЛУ.

Механизмы господдержки: меры господдержки в соответствии с Законами Красноярского края

7 января 2013 года из недр Ванкора извлечена

50-миллионная тонна нефти.

Дебет отдельных скважин превышает 900 тонн в сутки.

Создание условий для предпринимательской и инвестиционной деятельности

Наличие доступной инфраструктуры для размещения производственных и иных объектов инвесторов (промышленных парков, технологических парков)



С 2010 года в крае действует
✓ **КГАУ «КРИТБИ»;**

Реализуются новые проекты
инфраструктурной
поддержки инвесторов и
предпринимателей:

- ✓ **Красноярский технопарк**
- ✓ **Промпарк в ЗАТО г. Железнодорожск**

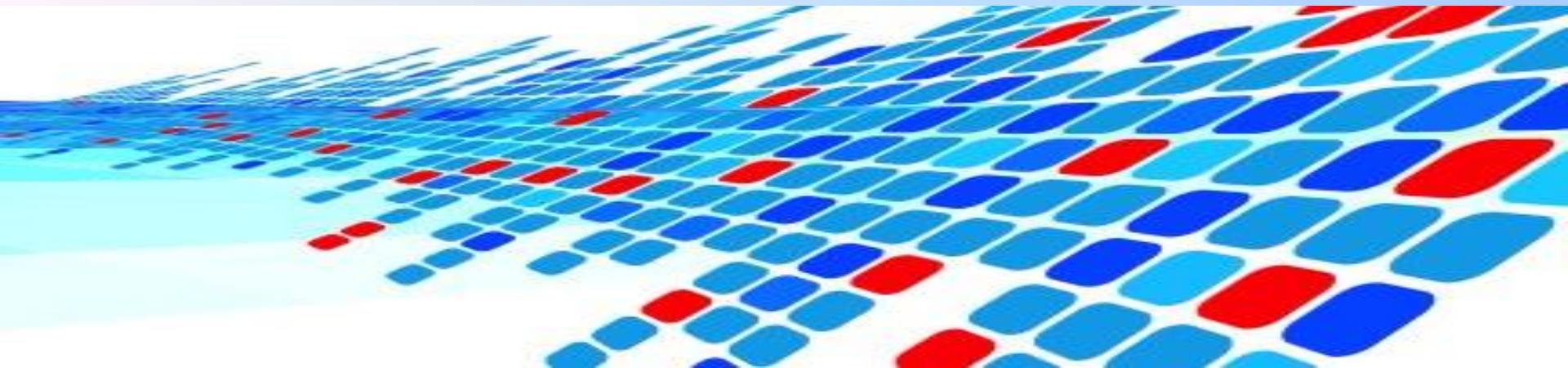


Ежегодный Красноярский экономический форум

27 февраля по 1 марта 2014 года

КЭФ - 2013:

- Общее количество участников более 4000 человек:
 - Представители всех федеральных округов;
 - 57 регионов России;
 - Главы 12 субъектов Российской Федерации,
 - 16 стран, в том числе G20 («большой двадцатки»).
- На X Красноярском экономическом форуме подписано
 - 26 инвестиционных соглашений 3,8 млрд. руб.



Интерактивное отражение инвестиционной деятельности края в Интернете

Интерактивная Web-карта региона

Основные возможности интерактивной web-карты:

- реализуемые проекты и инвестиционные предложения с оценкой экономической эффективности и с учетом планируемой и существующей инфраструктуры;
- Подробная информация о проекте или предложении; быстрый поиск объектов и их описание;
- Возможность оценки географического, экономического, социального и инфраструктурного положения объектов инвестиций, центров экономического развития Красноярского края в целом;
- Просмотр интерактивных презентаций по тематическим слоям в формате слайдов: транспортные связи, административное устройство, инвестиционные проекты и предложения и др.
- **В соответствии со Стандартом АСИ к концу года заработает специализированный двуязычный портал об инвестиционной деятельности Красноярского края.**
- **Интерактивная карта будет актуализирована и получит новые информационные слои**



www.krskstate.ru

Андрей Гнездилов
Заместитель Губернатора Красноярского края - заместитель председателя Правительства Красноярского края
Курирует деятельность министерства инвестиций и инноваций края

Задать вопрос:
на портале,
в facebook.com,
в twitter.com

Ольга Рухуллаева
Министр инвестиций и инноваций Красноярского края

Задать вопрос:
на портале,
в facebook.com,
в twitter.com

Приемная

Текст сообщения* :

Открытый бюджет

Инвестиционный климат

Противодействие коррупции

ЖКХ в Красноярском крае

ВНЕДРЕНИЕ РЕГИОНАЛЬНОГО ИНВЕСТИЦИОННОГО СТАНДАРТА

на 29 августа 2013

В РАБОТЕ	ПРЕДВАРИТЕЛЬНОЕ ЗАКЛЮЧЕНИЕ	ИТОГОВОЕ ЗАКЛЮЧЕНИЕ
9. Двухязычный специализированный Интернет-портал об инвестиционной деятельности в субъекте	1. Инвестиционная стратегия региона	3. Ежегодный доклад высшего должностного лица субъекта РФ «Инвестиционный климат и инвестиционная политика»
11. Инвестдекларация региона, принятая высшим должностным лицом субъекта	2. План создания объектов необходимой для инвесторов инфраструктуры	4. Нормативный правовой акт субъекта РФ о защите прав инвесторов и механизмах поддержки инвестдеятельности
12. Правовой акт по оценке регулирующего воздействия правовых актов, затрагивающих предпринимательскую и инвестдеятельность	6. Создание специализированной организации по работе с инвесторами	5. Совет по улучшению инвестклимата
13. Система обучения сотрудников органов госвласти субъекта и спецорганизаций, осуществляющих взаимодействие с инвесторами	8. Механизмы профподготовки и переподготовки по специальностям, соответствующим инвестстратегии региона и потребностям инвесторов	7. Доступная инфраструктура для размещения производственных и иных объектов инвесторов (промпарки, технопарки и т.д.)
	10. Единый регламент сопровождения инвестпроектов по принципу «одного окна»	15. Наличие каналов прямой связи инвесторов и руководства субъекта РФ
	14. Представительство предпринимательского сообщества в составе Экспертного	

Благодарю за внимание!