



## РАЗВИТИЕ ЭЛЕКТРОННОГО ПРАВИТЕЛЬСТВА

ДИРКС Я.И.  
Заместитель директора  
макрорегионального филиала  
Сибирь



# РЕАЛИЗАЦИЯ ФЗ-210: ПОРТАЛ ГОСУСЛУГ

**450 000** ОКАЗАНО ЭЛЕКТРОННЫХ УСЛУГ

**331 550** ПОЛЬЗОВАТЕЛЕЙ НА ЕПГУ

**3 700** РЕГИОНАЛЬНЫХ И МУНИЦИПАЛЬНЫХ  
УСЛУГ В ЭЛЕКТРОННОМ ВИДЕ В РФ

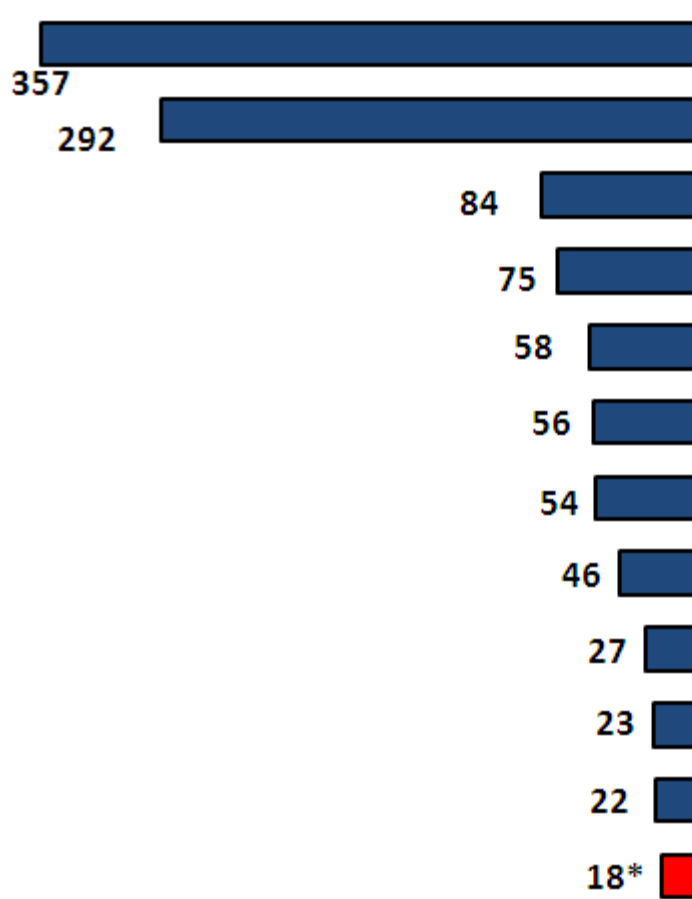
**610** РЕГИОНАЛЬНЫХ И МУНИЦИПАЛЬНЫХ  
УСЛУГ ПЕРЕВЕДЕНО В ЭЛЕКТРОННЫЙ ВИД  
НА 15.11.12

**1 112** РЕГИОНАЛЬНЫХ И МУНИЦИПАЛЬНЫХ  
УСЛУГ В ЭЛЕКТРОННОМ ВИДЕ НА 31.12.12

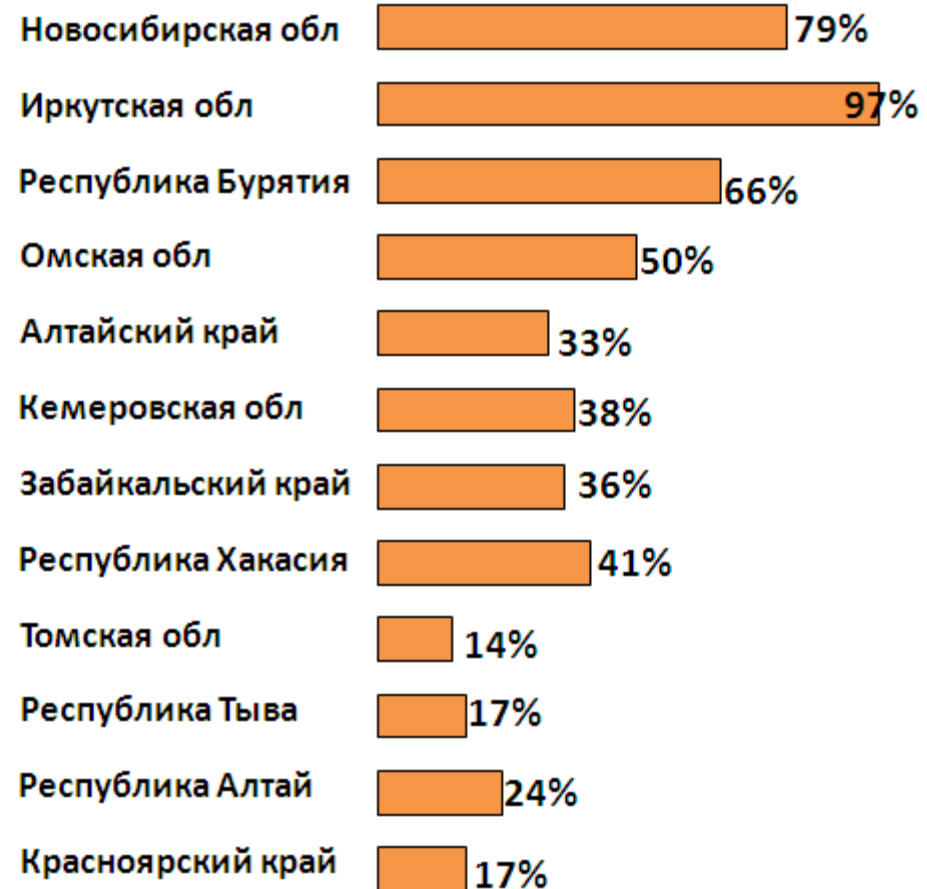


# РЕАЛИЗАЦИЯ ФЗ-210: ПЕРЕВОД УСЛУГ НА ЕПГУ

## КОЛ-ВО УСЛУГ НА 31.12.2012



## ИСПОЛНЕНИЕ РП №1993-Р

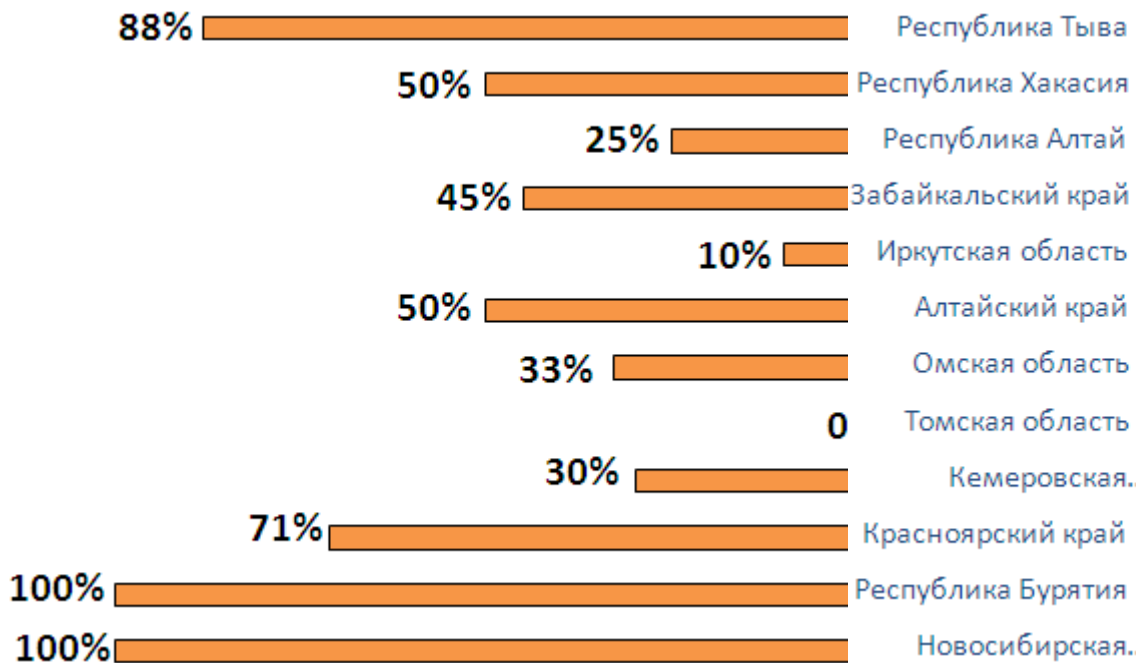


\*За счет переведенных услуг по г. Красноярск

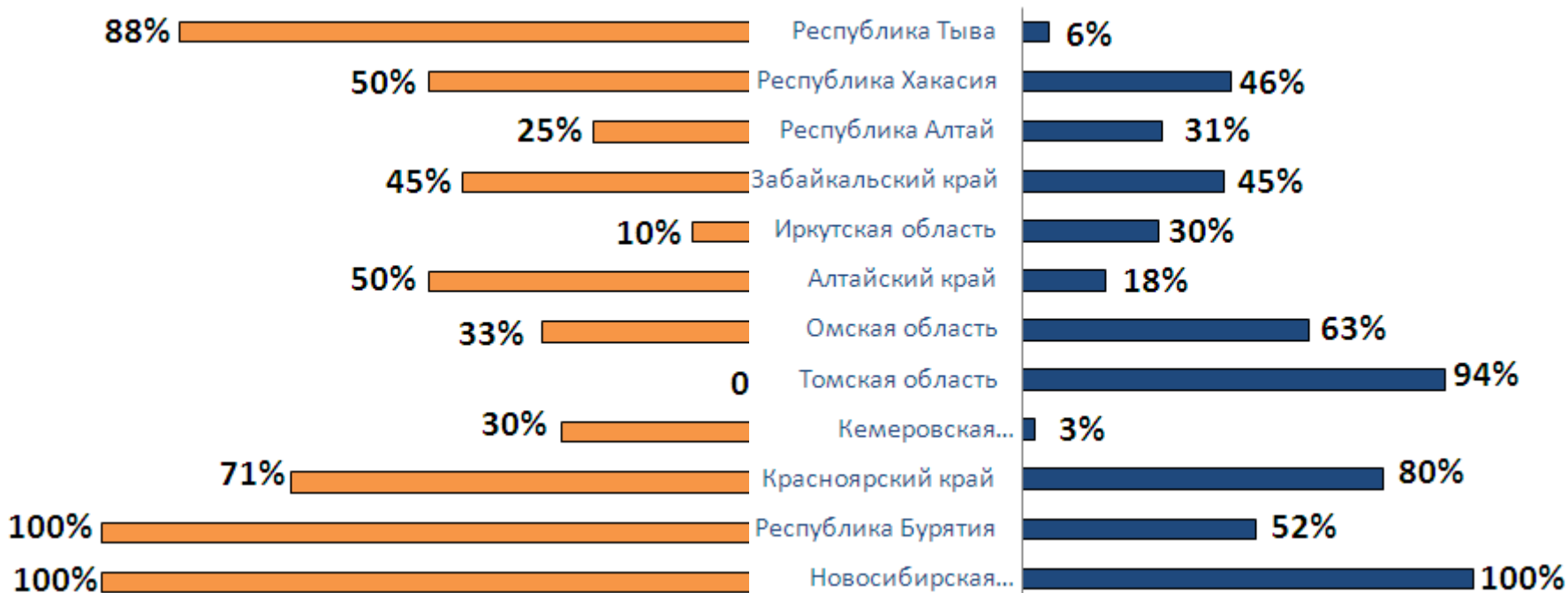
ПОКА ПЕРЕВЕДЕНО В СРЕДНЕМ **40%** УСЛУГ ИЗ 1993

# РЕАЛИЗАЦИЯ ФЗ-210 ПО СФО: МЭВ

## ДОЛЯ РАЗРАБОТАННЫХ ЗАПРАШИВАЕМЫХ СЕРВИСОВ



## ДОЛЯ РАЗРАБОТАННЫХ ОТВЕТНЫХ СЕРВИСОВ



По данным Интерфакса и отчетов субъектов на Правкомиссии по МЭВ

## ПОДКЛЮЧЕНО К РСМЭВ

**100%** РОИВ

**56%** ОМСУ ПОДКЛЮЧЕНО ONLINE

## РАЗРАБОТАНО СЕРВИСОВ

**44%** ЗАПРАШИВАЕМЫХ СВЕДЕНИЙ

**51%** ОТВЕТНЫХ СВЕДЕНИЙ

# ТИПОВЫЕ РЕШЕНИЯ ПРИ АВТОМАТИЗАЦИИ ГОСОРГАНОВ



**РОИВ,  
КРУПНЫЕ ОМСУ**

- РЕАЛИЗАЦИЯ УНИКАЛЬНЫХ РЕГЛАМЕНТОВ И ТКМВ;
- НЕОБХОДИМОСТЬ ИНТЕГРАЦИИ ВЕДОМСТВЕННЫХ СИСТЕМ С РСМЭВ;
- НЕОБХОДИМОСТЬ ЗАПРОСА СВЕДЕНИЙ У ФОИВ И ОМСУ;



**МАЛЫЕ ОМСУ**

- РАЗРАБОТКА ТИПОВЫХ РЕГЛАМЕНТОВ И ТКМВ;
- ПУБЛИКАЦИЯ НА ЕПГУ ДО 5-10 УСЛУГ;
- ПРЕДОСТАВЛЕНИЕ СВЕДЕНИЙ ФОИВ И ОМСУ;
- ОТСУТСТВИЕ КВАЛИФИЦИРОВАННОГО ПЕРСОНАЛА ДЛЯ ПОДДЕРЖКИ

## РЕШЕНИЯ

**КОНСАЛТИНГ  
(РАЗРАБОТКА И  
ВНЕДРЕНИЕ)**

**АРМ ПОСТАВЩИКА И  
ПОТРЕБИТЕЛЯ  
СВЕДЕНИЙ**

**ТИРАЖИРОВАНИЕ И  
КОМПЛЕКСНАЯ  
ПОДДЕРЖКА  
УНИФИЦИРОВАННЫХ  
УСЛУГ**

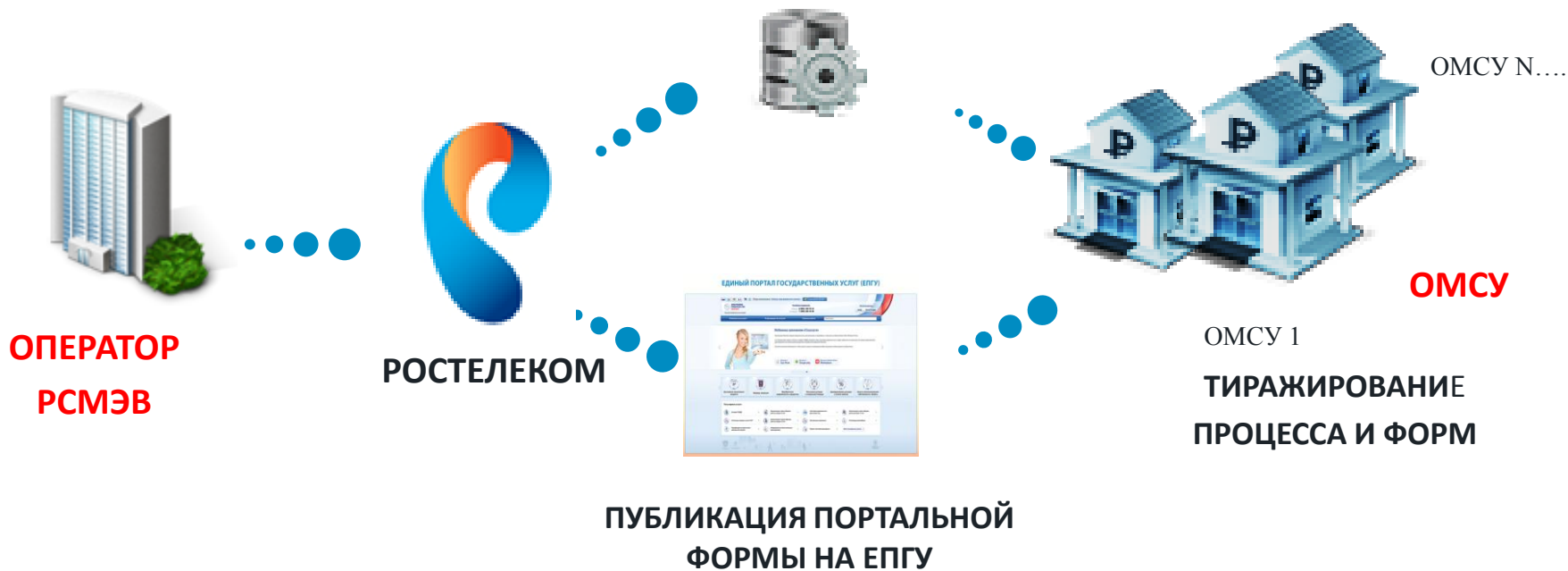
# ТИРАЖИРОВАНИЕ ТЕХНОЛОГИЧЕСКИХ ПРОЦЕССОВ: МУНИЦИПАЛЬНЫЙ УРОВЕНЬ



- **ОПЕРАТОР СМЭВ** СОГЛАСОВЫВАЕТ РАЗРАБОТАННЫЕ ТИПОВЫЕ РЕГЛАМЕНТЫ И ТКМВ
- **ОМСУ** ЗАКАЗЧИК ПО МУНИЦИПАЛЬНОМУ КОНТРАКТУ

# ТИРАЖИРОВАНИЕ ТЕХНОЛОГИЧЕСКИХ ПРОЦЕССОВ: МУНИЦИПАЛЬНЫЙ УРОВЕНЬ

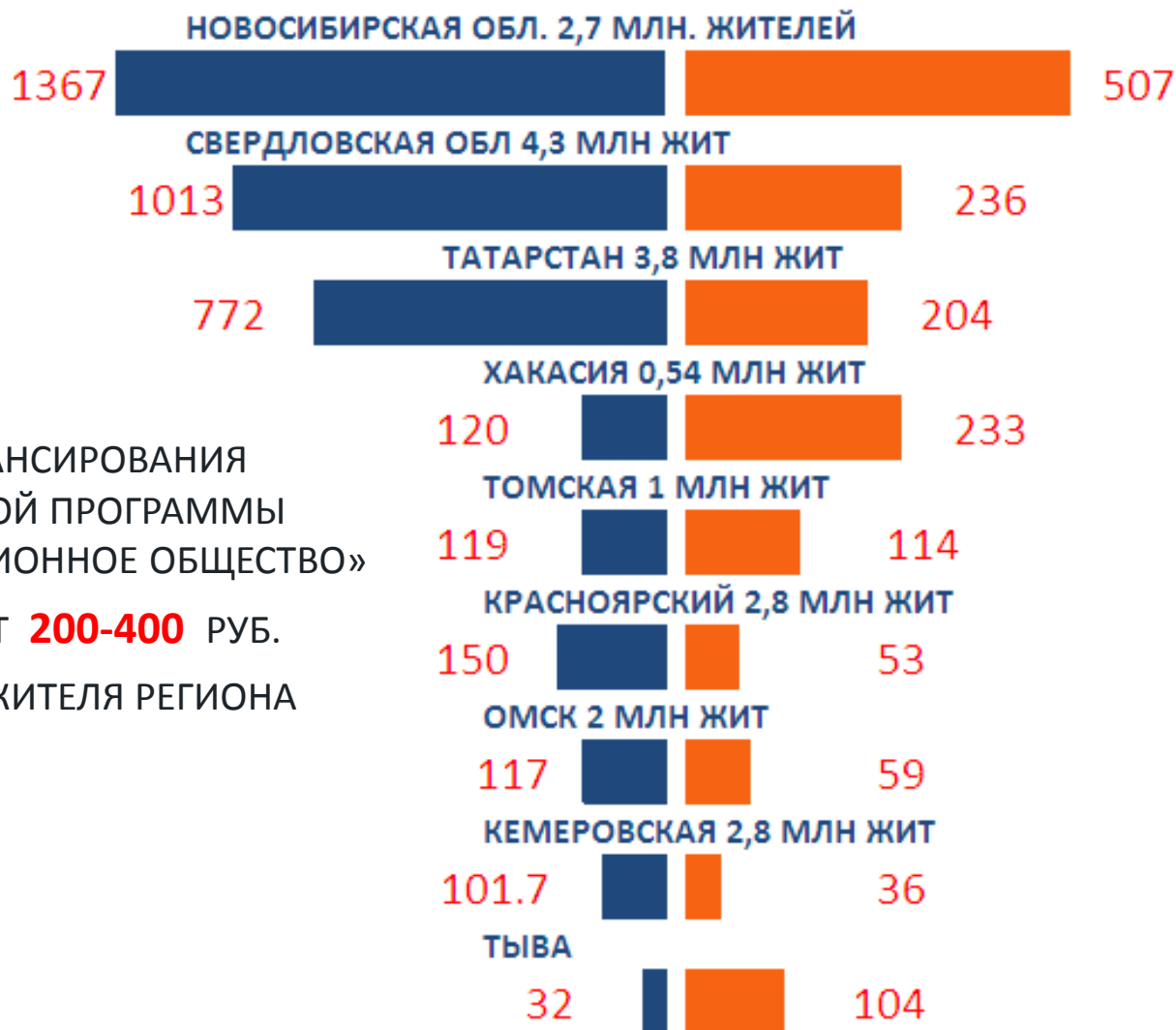
РАЗРАБОТКА ПРОЦЕССА В  
СИР ПО УСЛУГЕ ВКЛЮЧАЯ  
МЭВ



- **ОПЕРАТОР СМЭВ** ЕДИНЫЙ ЗАКАЗЧИК, УТВЕРЖДАЮЩИЙ ДОКУМЕНТЫ
- **ОМСУ** ФУНКЦИОНАЛЬНЫЙ ЗАКАЗЧИК, ПРИНИМАЮЩИЙ РАБОТЫ

# ФИНАНСИРОВАНИЕ РЕГИОНАЛЬНЫХ ПРОГРАММ В 2013 Г.

ВСЕГО МЛН. РУБ. РУБ. НА ЧЕЛОВЕКА



ОБЪЕМ ФИНАНСИРОВАНИЯ  
РЕГИОНАЛЬНОЙ ПРОГРАММЫ  
«ИНФОРМАЦИОННОЕ ОБЩЕСТВО»

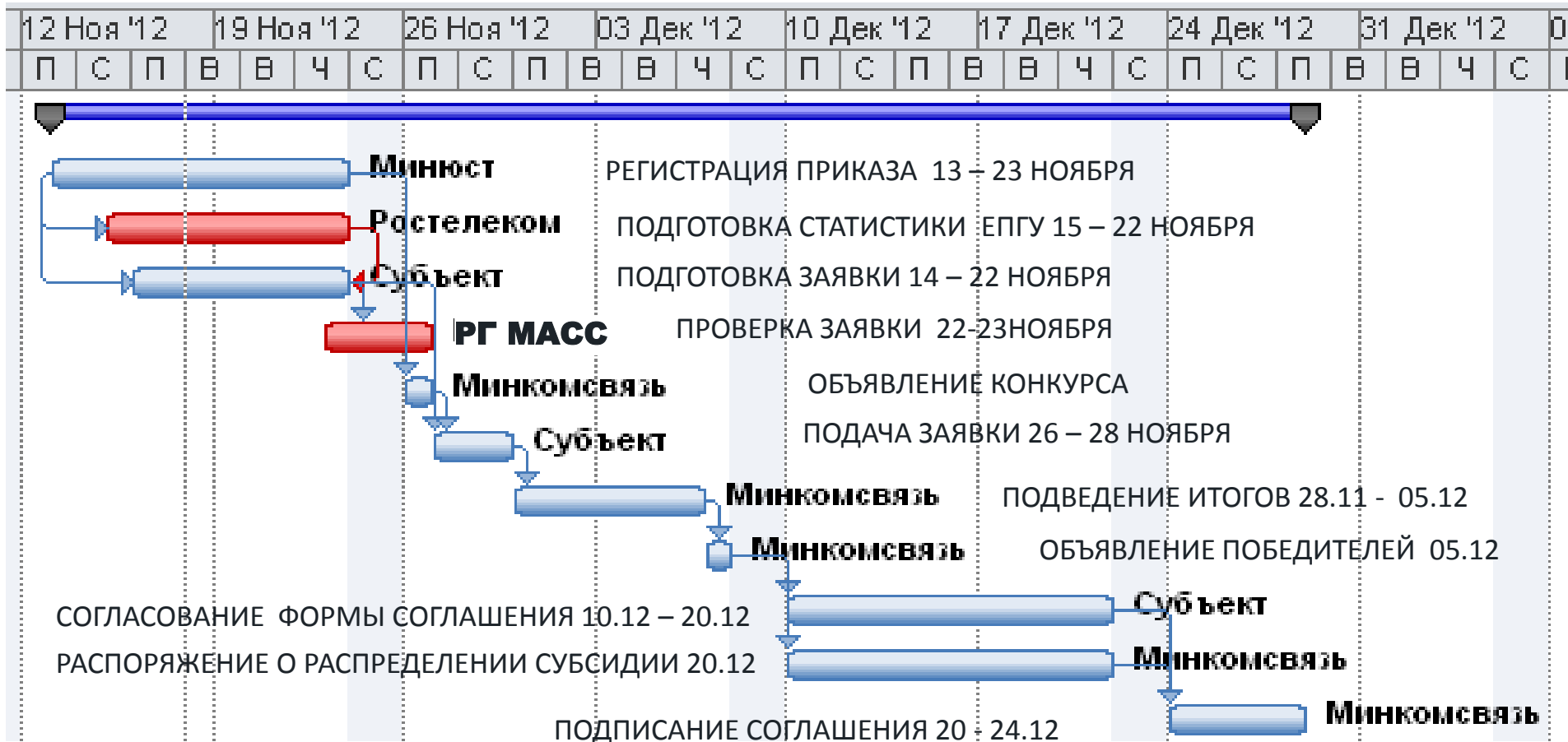
В СРЕДНЕМ ОТ **200-400** РУБ.  
НА ОДНОГО ЖИТЕЛЯ РЕГИОНА



# ФЕДЕРАЛЬНОЕ ФИНАНСИРОВАНИЕ РЕГИОНАЛЬНЫХ ПРОГРАММ

**ОСНОВАНИЕ** - ПРИКАЗ МИНКОМСВЯЗИ № 188 ОТ 30.07.2012

**ПОРЯДОК** – ПОСТАНОВЛЕНИЕ ПРАВИТЕЛЬСТВА РФ № 560 ОТ 06.06.2012



# РАЗВИТИЕ ОБЛАЧНЫХ ТЕХНОЛОГИЙ В СФО

## АВТОМАТИЗАЦИЯ МФЦ

РАЗРАБОТАН ЕДИНЫЙ ЦЕНТР ПРИЕМА ГОСУДАРСТВЕННЫХ УСЛУГ НОВОСИБИРСКОЙ ОБЛАСТИ – ПРЕДОСТАВЛЕНИЕ ГОСУСЛУГ ПО ПРИНЦИПУ «ОДНОГО ОКНА»:

- ИНТЕГРАЦИЯ С ЕПГУ, ЕСИА, РСМЭВ
- ВОЗМОЖНОСТЬ РАБОТЫ В МОБИЛЬНЫХ ОФИСАХ, ОТДЕЛЕНИЯХ ПОЧТЫ РОССИИ

## ИНФОРМАТИЗАЦИЯ ЗДРАВООХРАНЕНИЯ

В **5 СУБЪЕКТАХ СФО** СОЗДАЕТСЯ РЕГИОНАЛЬНЫЙ ФРАГМЕНТ ЕДИНОЙ ГОСУДАРСТВЕННОЙ СИСТЕМЫ В ЗДРАВООХРАНЕНИИ (ЕГИСЗ)

> **350** ЛПУ – ВНЕДРЯЕТСЯ МЕДИЦИНСКАЯ ИНФОРМАЦИОННАЯ СИСТЕМА

> **560** ЛПУ ПОДКЛЮЧЕНЫ ЗА СЧЕТ ИНВЕСТИЦИЙ РОСТЕЛЕКОМА К СЕТИ ЗДРАВООХРАНЕНИЯ



## ИНФОРМАТИЗАЦИЯ СФЕРЫ ЖКХ

РАЗРАБОТКА ЕДИНОЙ ИНФОРМАЦИОННОЙ СИСТЕМЫ ЖКХ (ГИС ЖКХ)

### ВНЕДРЕНИЕ В НОВОСИБИРСКОЙ ОБЛАСТИ:

СОЗДАНИЕ ЕДИНОЙ БАЗЫ ИНФОРМАЦИОННЫХ РЕСУРСОВ НОВОСИБИРСКОЙ ОБЛАСТИ, ВКЛЮЧАЮЩЕЙ:

- БЛОК УПРАВЛЕНИЯ ТАРИФАМИ;
- БЛОК УПРАВЛЕНИЯ ЭНЕРГОЭФФЕКТИВНОСТЬЮ;
- СБОР И ХРАНЕНИЕ ИНФОРМАЦИИ О ГАЗО- ТЕПЛО- ВОДО- И ЭЛЕКТРОПОТРЕБЛЕНИИ В РЕГИОНЕ.



# СПАСИБО ЗА ВНИМАНИЕ!

**ДИРКС**

**ЯКОВ ИВАНОВИЧ**

**ЗАМЕСТИТЕЛЬ ДИРЕКТОРА**

**МРФ «СИБИРЬ»**

**ОАО РОСТЕЛЕКОМ**