

**Реализация Указа Президента
РФ от 07.05.2012 № 597
в системе профессионального
образования в регионах**

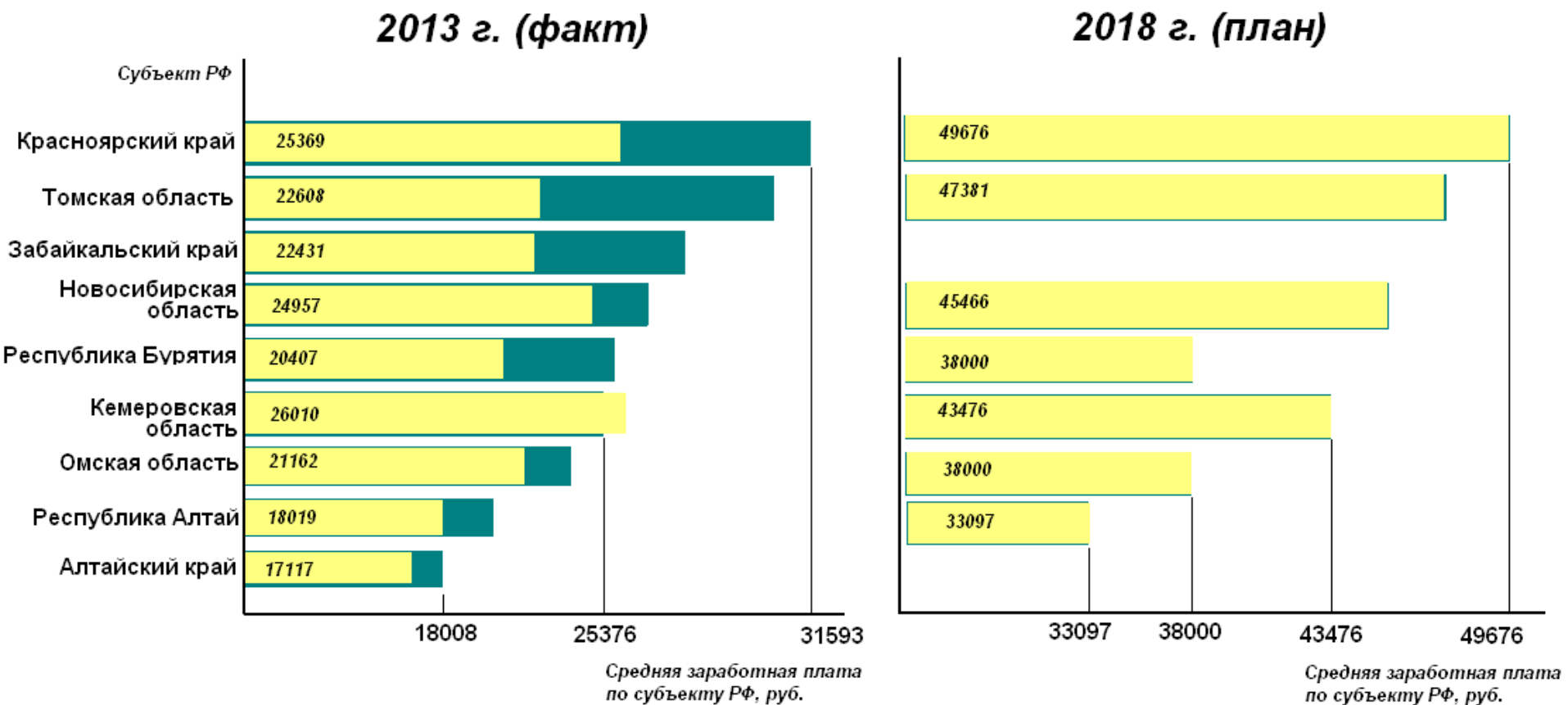
**Начальник Департамента среднего
профессионального и начального
профессионального образования
Томской области**

Веснина Людмила Владимировна



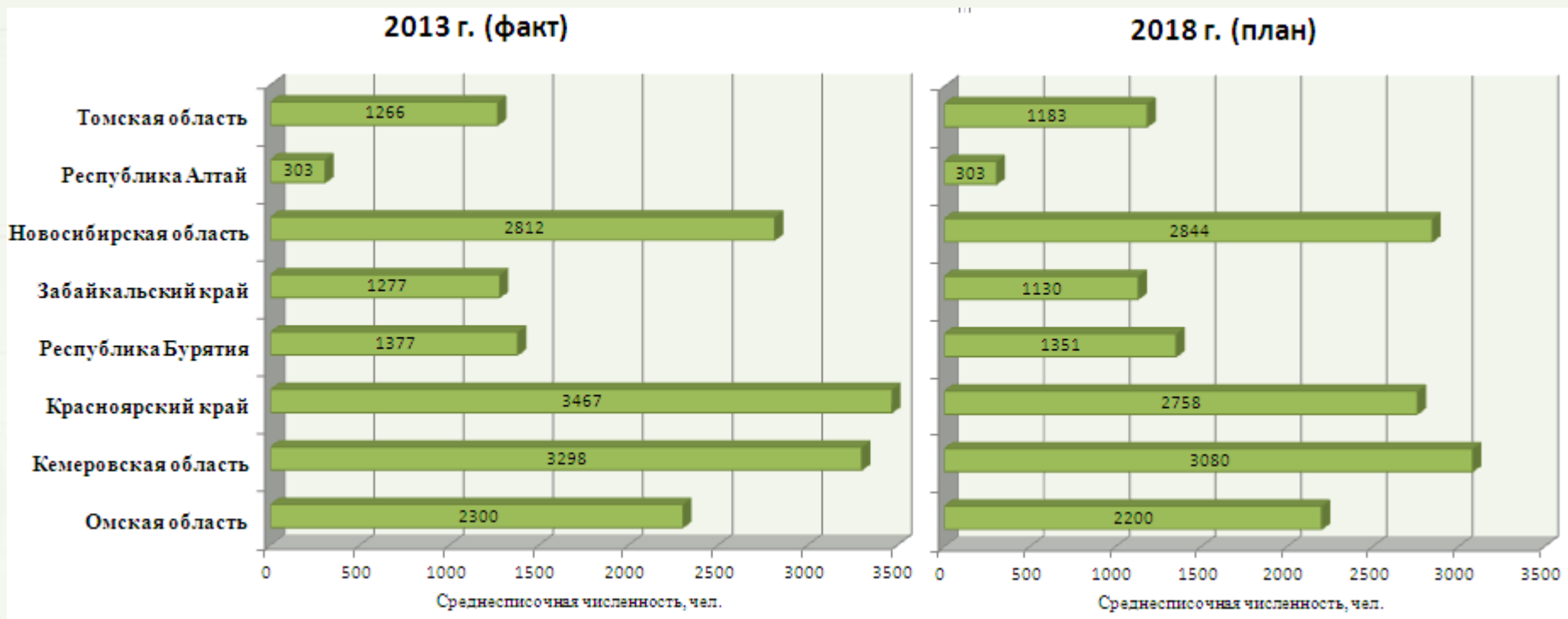
1. Показатели «дорожных карт»

1. Средняя заработная плата по субъекту (руб.)
2. Средняя заработная плата преподавателей и мастеров производственного обучения в субъекте (руб.)



1. Показатели «дорожных карт»

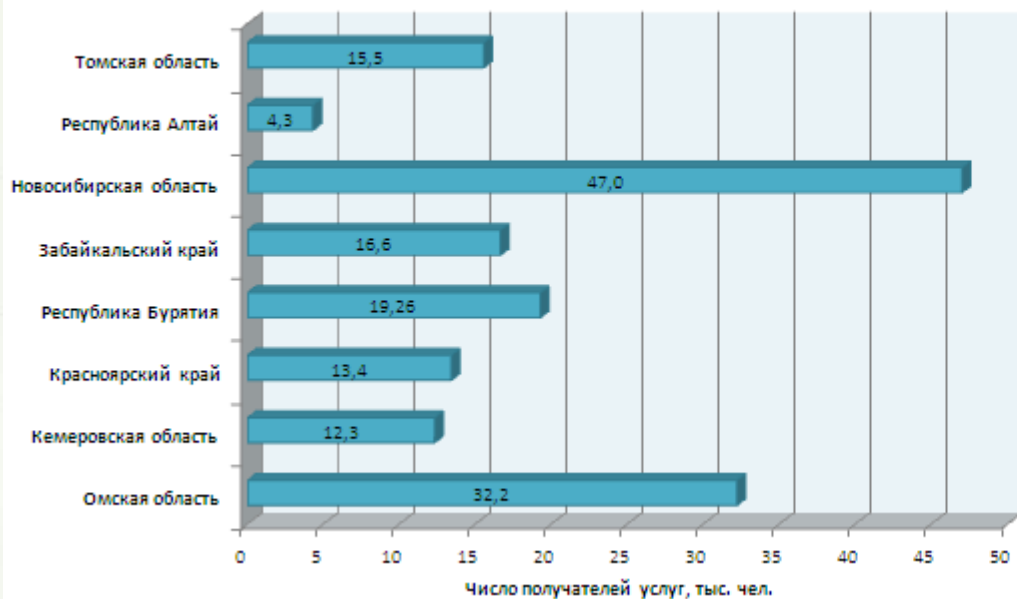
3. Среднесписочная численность преподавателей и мастеров производственного обучения в субъекте (чел.)



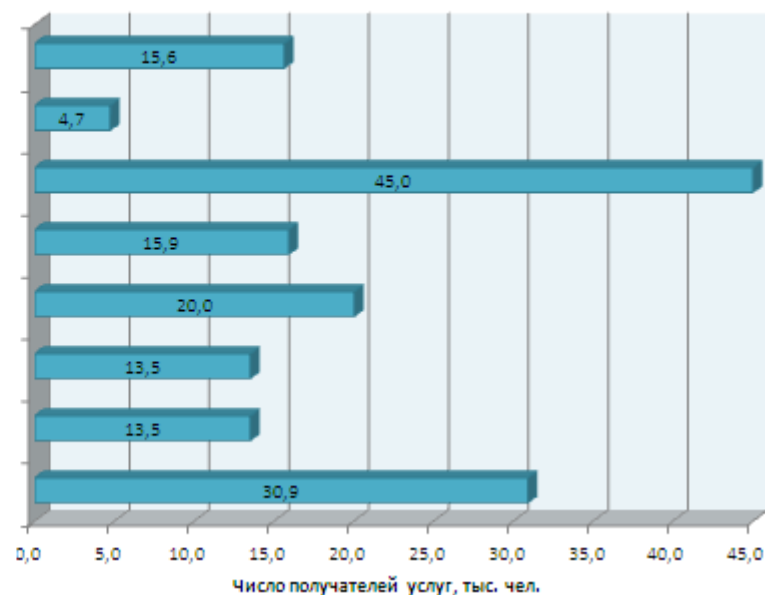
1. Показатели «дорожных карт»

4. Численность получателей услуг среднего профессионального образования (приведенный контингент), тыс.чел.

2013 г. (факт)

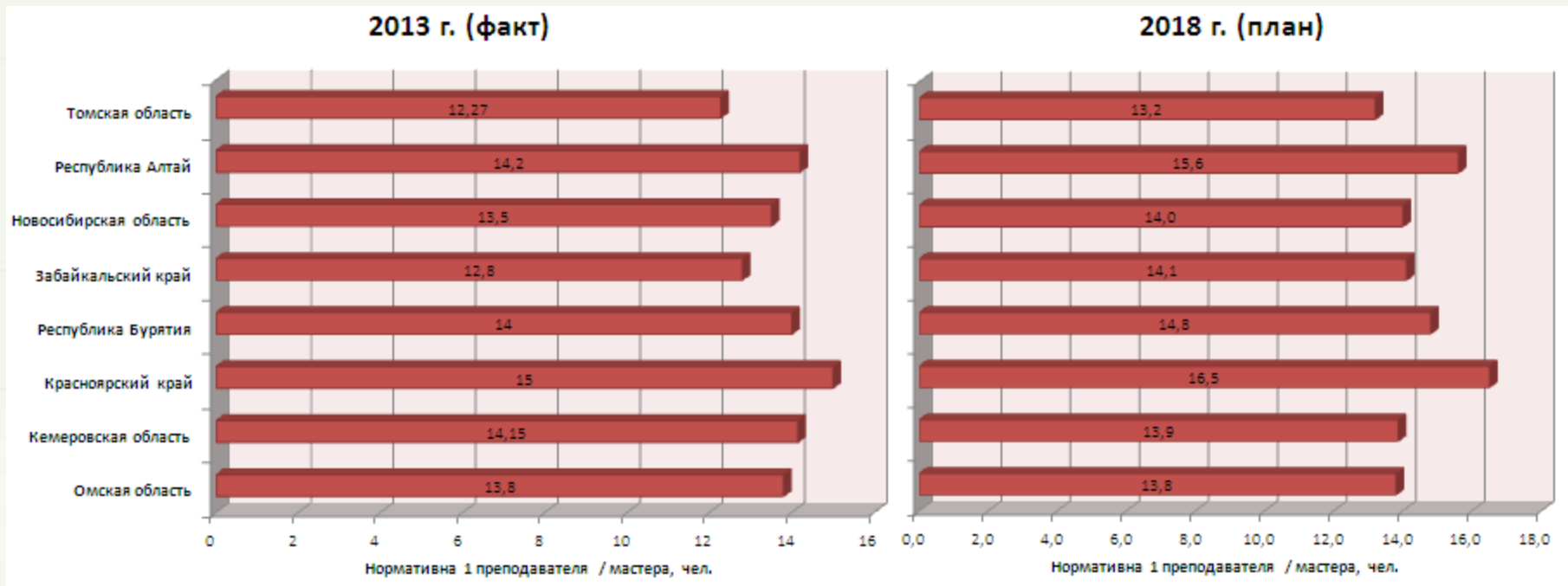


2018 г. (план)



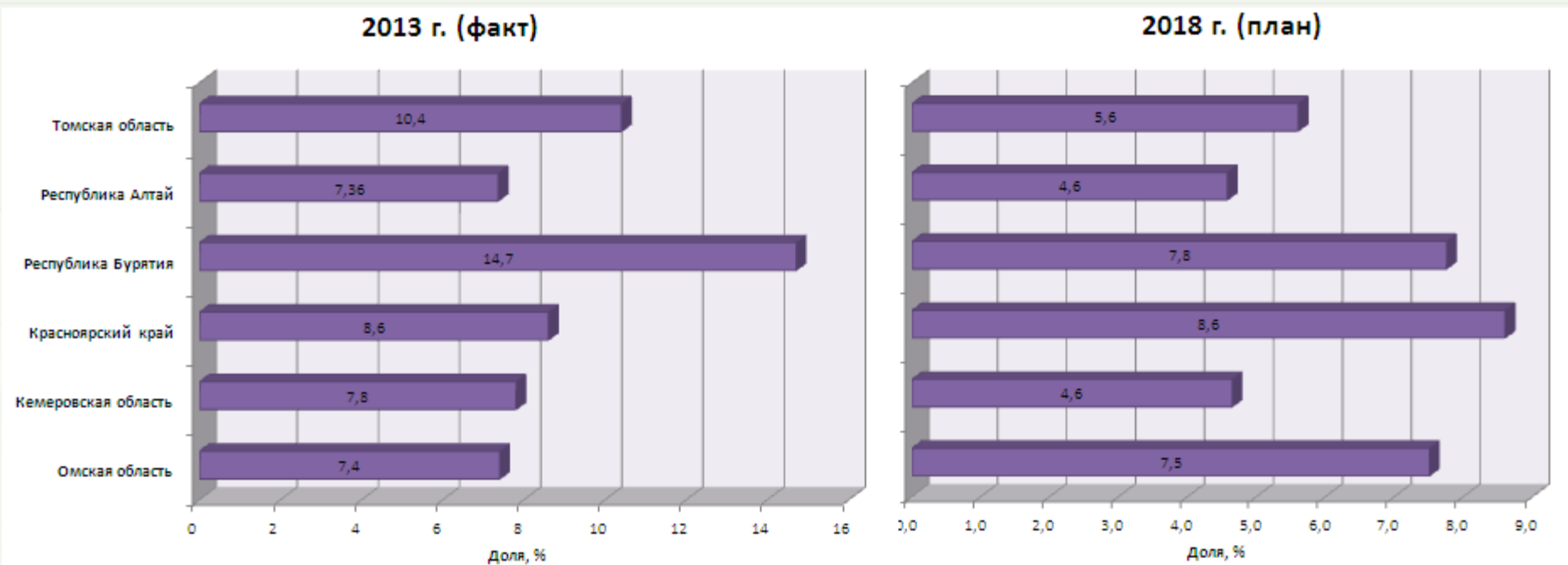
1. Показатели «дорожных карт»

5. Норматив числа получателей услуг СПО на 1 преподавателя (мастера производственного обучения), чел.



1. Показатели «дорожных карт»

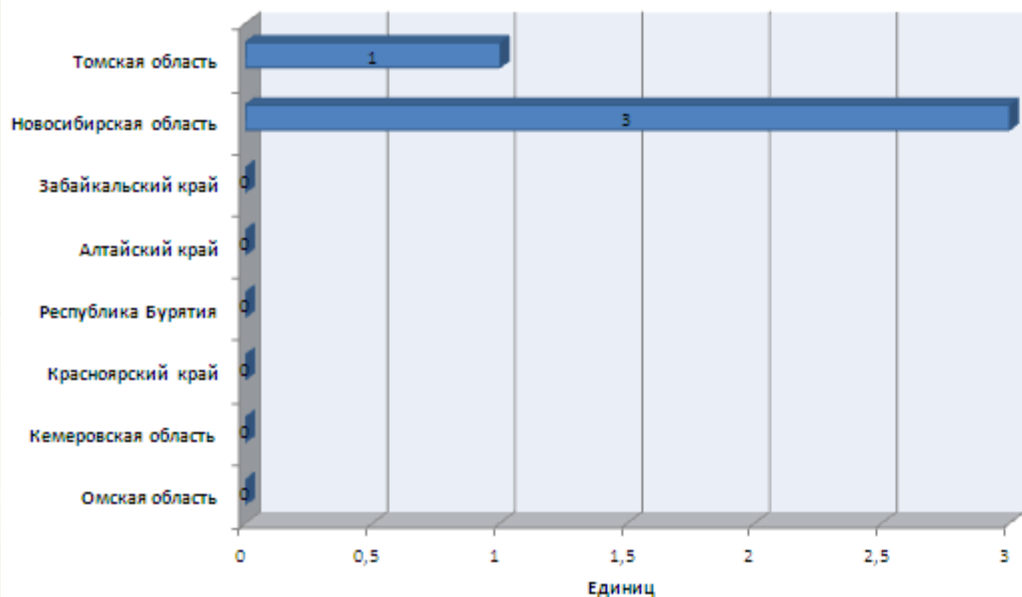
б. Доля средств от приносящей доход деятельности на заработную плату преподавателей и мастеров производственного обучения в общем фонде оплаты труда этих категорий работников, %



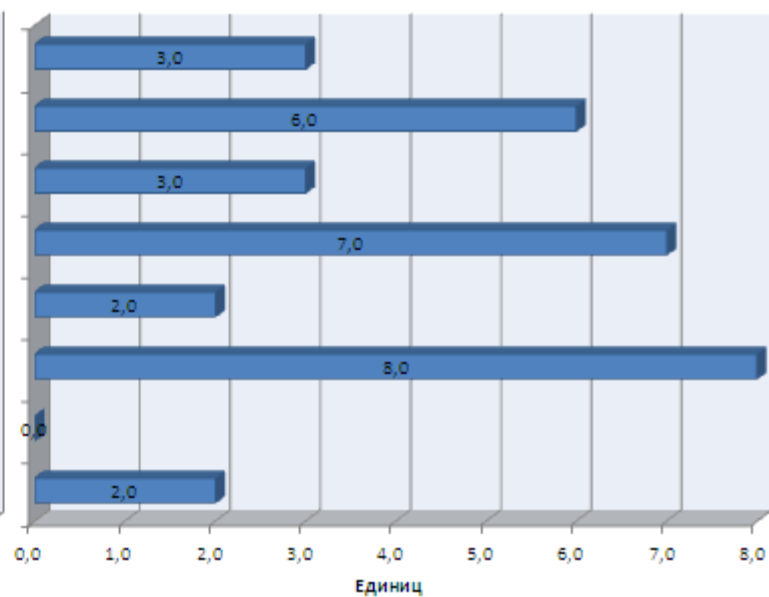
1. Показатели «дорожных карт»

7. Число многофункциональных центров прикладных квалификаций, ед.

2013 г. (факт)



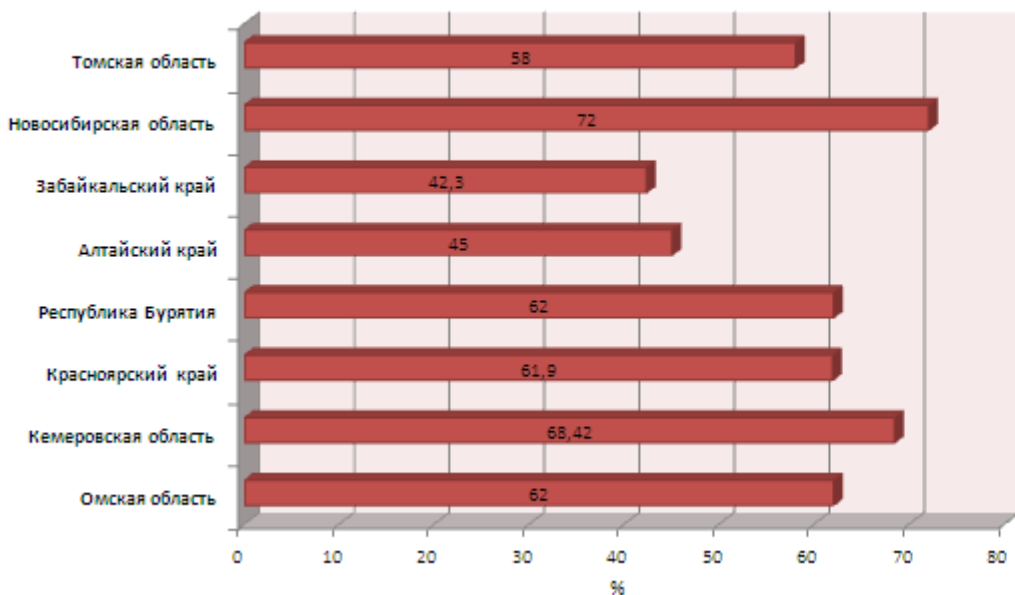
2018 г. (план)



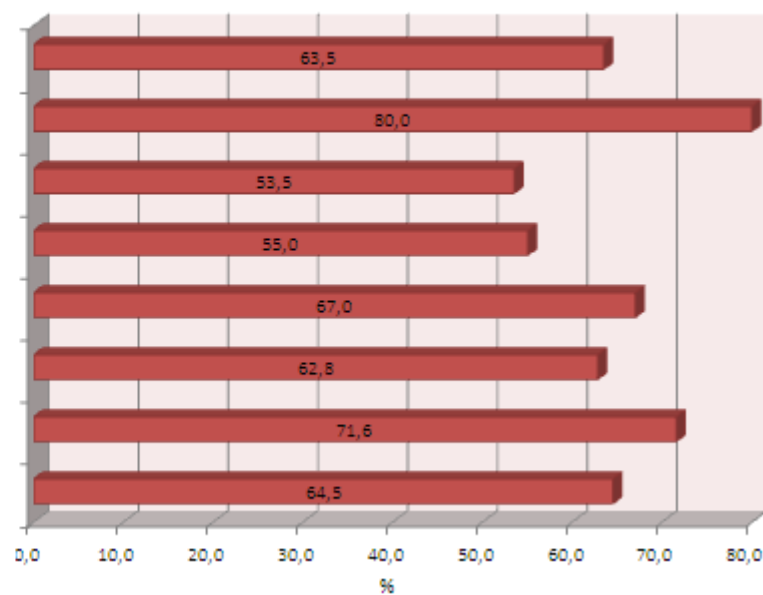
1. Показатели «дорожных карт»

8. Удельный вес численности выпускников, трудоустроившихся в течение 1 года после окончания обучения по полученной специальности (профессии), в общей их численности, %

2013 г. (факт)



2018 г. (план)



РИСКИ:

1. Рост социальной напряженности в коллективах.

Проблема: на 248 педагогических работников не распространяется действие Указа.

2. Отсутствие взаимосвязи между повышением заработной платы преподавателей и мастеров производственного обучения и качеством образования.

Проблема разграничения показателей: обязанности – повышение качества образования (показатели)

3. Потеря ценных управленческих кадров. Отсутствие возможности «взрачивать» свои управленческие кадры.

Проблема: у административно-управленческого персонала нет стимула работать эффективно и двигаться «по карьерной лестнице»

4. Невыполнение целевого показателя по заработной плате.

Проблема: объемы доходов от внебюджетной деятельности учреждений могут быть ниже прогнозируемых.

Предложения по реализации Указа Президента РФ в части повышения заработной платы

- 1. Научно-исследовательское сопровождение в части внедрения «эффективных контрактов» через экспериментальные площадки в регионах (что и как влияет на повышение качества образования)**
- 2. Создание Экспертных групп межрегионального уровня для оценки и распространения успешных управленческих моделей по реализации Указов Президента РФ**



Спасибо за внимание!

Веснина Людмила Владимировна

◆(3822)279-302, 53-17-21

◆*vesnina@tomsk.gov.ru*

